

Caricatore pezzi automatico

Il caricatore di pezzi automatico Haas rappresenta un modo semplice e conveniente per automatizzare la produzione dei pezzi e aumentare la produttività. È progettato e configurato esclusivamente per essere impiegato sui centri di tornitura e le VMC Haas e si connette direttamente al controllo Haas.

- Design tutto incluso con capacità plug-and-play
- Interfaccia diretta con il controllo Haas
- Idoneo per pezzi di lunghezza massima di 6" x larghezza massima di 6" x 10 lb (152 mm x 152 mm x 4,5 kg)
- Include una barriera fotoelettrica per un funzionamento sicuro (non CE)
- La conformità CE richiede la recinzione di protezione di sicurezza alternativa
- Prodotto negli USA

CARICATORI DI PEZZI AUTOMATICI DISPONIBILI SU:

Fresatrici verticali serie VF:
VF-1, 2, 2SS, 2YT, 2SSYT, VM-2

Serie UMC:
UMC-500, 500SS

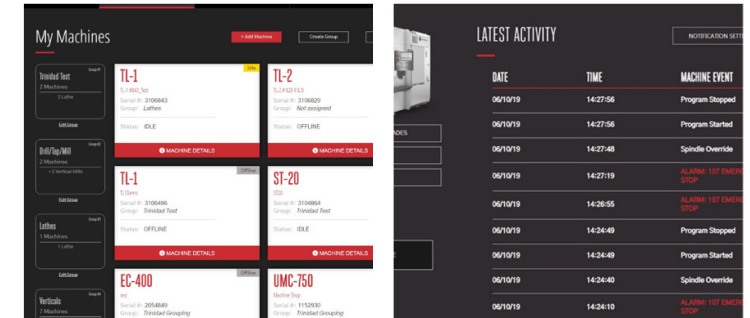
Centri di tornitura serie ST:
ST-10Y, 15Y, 20, 20Y, 25, 25Y, 28, 28Y



MyHaas: Conosci il nuovo sistema di gestione della tua flotta

Visualizza informazioni dettagliate sulle tue macchine, come numeri di serie, date di costruzione, di inizio e di scadenza della garanzia, dettagli sul prodotto e sulle opzioni macchina.

Registrati subito su HaasCNC.com/myhaas



Gestisci le tue macchine

Personalizza il tuo pannello di controllo per gestire e raggruppare tutte le macchine Haas della tua flotta (sia NGC che classiche).

Attività della macchina

Monitoraggio degli eventi aggiornato minuto per minuto per una singola macchina o per l'intera flotta, tutto in un'unica finestra.



HaasDrop

HaasDrop è un metodo veloce e comodo per inviare immagini, video e persino file di programmi da un dispositivo mobile direttamente a un controllo di nuova generazione Haas. Scarica l'app gratuita e inizia a trasferire i file direttamente al controllo Haas.

Assistenza locale e servizio imbattibile

Quando acquisti una Haas, ottieni l'accesso alla rete globale di tecnici di assistenza Haas altamente qualificati e agli Haas Factory Outlet (HFO) locali. Inoltre, avrai accesso 24 ore su 24, 7 giorni su 7, ai documenti tecnici online, ai manuali operatore e ai tutorial video. Dall'installazione alla formazione, dal servizio al supporto tecnico: Haas ti offre tutto ciò di cui hai bisogno.

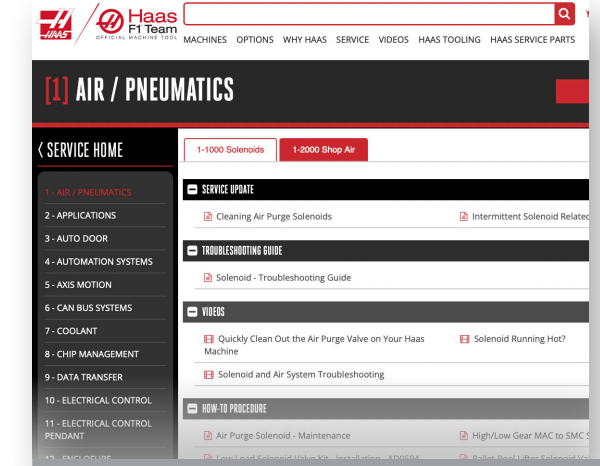


Risorse online

Accedi ai nostri manuali, disegni e video didattici online, 24 ore su 24, 7 giorni su 7 per conoscere, utilizzare ed eseguire la manutenzione della tua macchina CNC Haas.

Servizio Platinum One-Call Haas

Ottieni un servizio affidabile da parte di esperti e una risposta immediata per continuare a produrre trucioli senza interruzioni.



Tecnici certificati

Ciascun Haas Factory Outlet dispone di un dipartimento di assistenza completo composto da personale tecnico formato in fabbrica e certificato. I proprietari delle macchine Haas ricevono assistenza all'avanguardia attraverso la nostra rete mondiale di distributori Haas Factory Outlet.

Disponibilità dei pezzi a livello locale

Tutti gli Haas Factory Outlet dispongono in magazzino di una serie completa di pezzi per manutenzione e assistenza a cui è possibile accedere rapidamente. La nostra sede centrale in California può spedire il pezzo di ricambio richiesto all'Haas Factory Outlet lo stesso giorno di invio dell'ordine, nel 99% dei casi.

Prezzo equo dei pezzi di ricambio

Riteniamo che il prezzo ragionevole dei pezzi di ricambio sia un aspetto fondamentale quando si valuta il valore generale di una macchina. Non ci interessa trarre profitto da un cliente in difficoltà. La tua fedeltà è la cosa più importante.

Visita parts.HaasCNC.com.



HaasTooling.com

Haas Tooling vende frese ad alte prestazioni, punte di fresatura a guscio, portautensili e praticamente ogni altro attrezzo di cui la tua officina ha bisogno! Ciò che originariamente era iniziato con gli utensili da taglio, ora si è esteso ad altre categorie di utensili e include anche partnership con aziende leader del settore come Kurt e Jergens. Vendiamo solo utensili in cui crediamo e ogni utensile che si trova su HaasTooling.com è stato sottoposto a rigorosi test sulle macchine Haas prima di essere messo a tua disposizione.

- Consegnati direttamente nelle tue mani
- Testati e collaudati su macchine Haas; disponibili per tutte le macchine
- Kit Ready2Run

4 semplici modi per acquistare:

- Online • Con la tua macchina • Dal tuo HFO locale • Attraverso l'app MyHaas

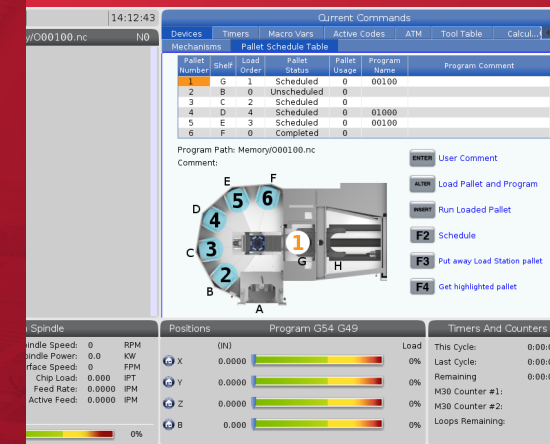


MODELLO RAPIDO



MACCHINE UTENSILI AD ALTE PRESTAZIONI

L'AUTOMAZIONE È NEL NOSTRO DNA



Haas Pallet pool



PALLET POOL DISPONIBILI SU:

- UMC-500/SS
- UMC-750/SS
- UMC-1000/SS
- UMC-1250/SS
- EC-400
- VC-400/SS
- VF-2SSYT
- VM-2



Completamente programmato sul controllo Haas!

I sistemi pallet pool Haas sono perfetti per cicli di produzione a volumi elevati o per lavorazioni altamente diversificate ed a bassi volumi. Si integrano perfettamente con il controllo Haas, che include un sistema di pianificazione semplificato del programma pallet per eseguire la programmazione pallet da un singolo schermo dedicato.

I pallet possono essere programmati singolarmente secondo i requisiti di priorità e sequenza, consentendo ai componenti ad alta priorità di essere lavorati per primi o programmati più spesso. I pallet completati vengono riportati automaticamente alla posizione di attesa oppure possono essere inviati a una stazione protetta presidiata da operatore per lo scarico e il ricarica immediati.

Pacchetti robot Haas

- Pacchetto 1 Sistema robot a 6 assi, capacità di 7 kg
- Pacchetto 2 Sistema robot a 6 assi, capacità di 25 kg
- Pacchetto 3 Sistema robot a 6 assi, capacità di 50 kg

I Pacchetti robot Haas sono una soluzione di automazione robotica tutto incluso per la tua macchina Haas. È incluso tutto ciò che è necessario per avviare automaticamente il caricamento e lo scaricamento dei pezzi (robot, supporto, recinzione di sicurezza, ecc.), pertanto potrai essere pronto per l'automazione completa in un paio di ore, anziché in giorni.

PACCHETTI ROBOT DISPONIBILI SU:

- Tutti i VMC da VF-1 a VF-11, su entrambi i modelli cono 40 e cono 50
- Tutti i VM
- UMC-350HD e UMC-500/750/1000
- Tutti i centri di tornitura da ST-10 a ST-35, inclusi i modelli con asse Y
- Ora disponibili anche su DT e DM

SCOPRI DI PIÙ SU WWW.HAASCNC.COM

Macchina con opzioni disponibili:

▲ Caricatore pezzi automatico

● Pallet pool

■ Sistema robotizzato



Picc.

▲ ■ VF-1	20" x 16" x 20" (xyz) 508 x 406 x 508 mm	■ VF-4SS Ultraveloce	50" x 20" x 25" (xyz) 1.270 x 508 x 635 mm	■ VF-7	84" x 32" x 30" (xyz) 2.134 x 813 x 762 mm
▲ ■ VF-2	30" x 16" x 20" (xyz) 762 x 406 x 508 mm	■ VF-5	50" x 26" x 25" (xyz) 1.270 x 660 x 635 mm	■ VF-7/50	84" x 32" x 30" (xyz) 2.134 x 813 x 762 mm
▲ ■ VF-2SS Ultraveloce	30" x 16" x 20" (xyz) 762 x 406 x 508 mm	■ VF-5SS Ultraveloce	50" x 26" x 25" (xyz) 1.270 x 660 x 635 mm	■ VF-8	64" x 40" x 30" (xyz) 1.626 x 1.016 x 762 mm
■ VF-2TR 5 assi	30" x 16" x 20" (xyz) 762 x 406 x 508 mm	■ VF-5TR 5 assi	50" x 26" x 25" (xyz) 1.270 x 660 x 635 mm	■ VF-8/50	64" x 40" x 30" (xyz) 1.626 x 1.016 x 762 mm
▲ ■ VF-2YT	30" x 20" x 20" (xyz) 762 x 508 x 508 mm	■ VF-5XT	60" x 26" x 25" (xyz) 1.524 x 660 x 635 mm	■ VF-9	84" x 40" x 30" (xyz) 2.134 x 1.016 x 762 mm
▲ ■ VF-2SSYT Ultraveloce	30" x 20" x 20" (xyz) 762 x 508 x 508 mm	■ VF-5/50	50" x 26" x 25" (xyz) 1.270 x 660 x 635 mm	■ VF-9/50	84" x 40" x 30" (xyz) 2.134 x 1.016 x 762 mm

Medio

■ VF-3	40" x 20" x 25" (xyz) 1.016 x 508 x 635 mm	■ VF-3SS Ultraveloce	40" x 20" x 25" (xyz) 1.016 x 508 x 635 mm	■ VF-3YT	40" x 26" x 25" (xyz) 1.016 x 660 x 635 mm
■ VF-3SS	40" x 20" x 25" (xyz) 1.016 x 508 x 635 mm	■ VF-3SSYT Ultraveloce	40" x 26" x 25" (xyz) 1.016 x 660 x 635 mm	■ VF-3YT/50	40" x 26" x 25" (xyz) 1.016 x 660 x 635 mm
■ VF-3YT	40" x 26" x 25" (xyz) 1.016 x 660 x 635 mm	■ VF-4	50" x 20" x 25" (xyz) 1.270 x 508 x 635 mm		

Serie attrezzeria

TM-0	20" x 12" x 16" (xyz) 508 x 305 x 406 mm		
TM-0P Cambio utensile	20" x 12" x 16" (xyz) 508 x 305 x 406 mm		
TM-1	30" x 16" x 16" (xyz) 762 x 406 x 406 mm		
TM-1P Cambio utensile	30" x 16" x 16" (xyz) 762 x 406 x 406 mm		
TM-2	40" x 16" x 16" (xyz) 1.016 x 406 x 406 mm		
TM-2P Cambio utensile	40" x 16" x 16" (xyz) 1.016 x 406 x 406 mm		

Serie VF

■ VF-4SS Ultraveloce	50" x 20" x 25" (xyz) 1.270 x 508 x 635 mm	■ VF-7	84" x 32" x 30" (xyz) 2.134 x 813 x 762 mm
■ VF-5	50" x 26" x 25" (xyz) 1.270 x 660 x 635 mm	■ VF-7/50	84" x 32" x 30" (xyz) 2.134 x 813 x 762 mm
■ VF-5SS Ultraveloce	50" x 26" x 25" (xyz) 1.270 x 660 x 635 mm	■ VF-8	64" x 40" x 30" (xyz) 1.626 x 1.016 x 762 mm
■ VF-5TR 5 assi	50" x 26" x 25" (xyz) 1.270 x 660 x 635 mm	■ VF-8/50	64" x 40" x 30" (xyz) 1.626 x 1.016 x 762 mm
■ VF-5XT	60" x 26" x 25" (xyz) 1.524 x 660 x 635 mm	■ VF-9	84" x 40" x 30" (xyz) 2.134 x 1.016 x 762 mm
■ VF-5/50	50" x 26" x 25" (xyz) 1.270 x 660 x 635 mm	■ VF-9/50	84" x 40" x 30" (xyz) 2.134 x 1.016 x 762 mm
■ VF-5/50TR 5 assi	50" x 26" x 25" (xyz) 1.270 x 660 x 635 mm	■ VF-10	120" x 32" x 30" (xyz) 3.048 x 813 x 762 mm
■ VF-5/50XT	60" x 26" x 25" (xyz) 1.524 x 660 x 635 mm	■ VF-10/50	120" x 32" x 30" (xyz) 3.048 x 813 x 762 mm

Gran.

■ VF-6	64" x 32" x 30" (xyz) 1.626 x 813 x 762 mm	VF-12	150" x 32" x 30" (xyz) 3.810 x 813 x 762 mm
■ VF-6SS Ultraveloce	64" x 32" x 30" (xyz) 1.626 x 813 x 762 mm	VF-12/50	150" x 32" x 30" (xyz) 3.810 x 813 x 762 mm
■ VF-6TR 5 assi	64" x 32" x 30" (xyz) 1.626 x 813 x 762 mm	VF-14/40	150" x 40" x 30" (xyz) 3.810 x 1.016 x 762 mm
■ VF-6/50	64" x 32" x 30" (xyz) 1.626 x 813 x 762 mm	VF-14/50	150" x 40" x 30" (xyz) 3.810 x 1.016 x 762 mm
■ VF-6/50TR 5 assi	64" x 32" x 30" (xyz) 1.626 x 813 x 762 mm		

Pacchetti Robot

Pacchetto robot 1	7 kg di capacità/6 assi
Pacchetto robot 2	25 kg di capacità/6 assi
Pacchetto robot 3	50 kg di capacità/6 assi

*Totalmente integrato nel controllo Haas.
Nessuna integrazione di terze parti necessaria.*

Macchine universali

UMC-350 Cono 30	15" x 14" x 12" (xyz) 381 x 356 x 305 mm	UMC-1000-P Profilatura	40" x 25" x 25" (xyz) 1.016 x 635 x 635 mm
■ UMC-350HD Cono 40	15" x 14" x 12" (xyz) 381 x 356 x 305 mm	■ UMC-1000SS Ultraveloce	40" x 25" x 25" (xyz) 1.016 x 635 x 635 mm
■ UMC-500	24" x 16" x 16" (xyz) 610 x 406 x 406 mm	UMC-1000SS-P Ultraveloce + Profilatura	40" x 25" x 25" (xyz) 1.016 x 635 x 635 mm
■ UMC-500SS Ultraveloce	24" x 16" x 16" (xyz) 610 x 406 x 406 mm	● UMC-1250 Ultraveloce	50" x 30" x 28" (xyz) 1.270 x 762 x 711 mm
■ UMC-750	30" x 20" x 20" (xyz) 762 x 508 x 508 mm	● UMC-1250SS Ultraveloce	50" x 30" x 28" (xyz) 1.270 x 762 x 711 mm
■ UMC-750SS Ultraveloce	30" x 20" x 20" (xyz) 762 x 508 x 508 mm	UMC-1500-DUO Tavola doppia	60" x 20" x 20" (xyz) 1.524 x 508 x 508 mm
■ UMC-1000	40" x 25" x 25" (xyz) 1.016 x 635 x 635 mm	UMC-1500SS-DUO Tavola doppia Ultraveloce	60" x 20" x 20" (xyz) 1.524 x 508 x 508 mm

Serie maschiatura/foratura/fresatura

DT-1 Cono 30	20" x 16" x 15,5" (xyz) 508 x 406 x 394 mm
DT-2 Cono 30	28" x 16" x 15,5" (xyz) 711 x 406 x 394 mm
DM-1 Cono 40	20" x 16" x 15,5" (xyz) 508 x 406 x 394 mm
DM-2 Cono 40	28" x 16" x 15,5" (xyz) 711 x 406 x 394 mm

Fresatrici compatte

CM-1	12" x 10" x 14" (xyz) 305 x 254 x 356 mm
------	---



Serie a portale mobile

GR-510	121" x 61" x 11" (xyz) 3.073 x 1.549 x 279 mm
GR-712	145" x 85" x 11" (xyz) 3.683 x 2.159 x 279 mm
GM-2 3 assi	145" x 87,5" x 22" (xyz) 3.683 x 2.223 x 559 mm
GM-2-5AX 5 assi	145" x 87,5" x 39,4" (xyz) 3.683 x 2.223 x 1.000 mm

Mini Fresatrici

Mini fresatrice	16" x 12" x 10" (xyz) 406 x 305 x 254 mm
Mini fresatrice 2	20" x 16" x 14" (xyz) 508 x 406 x 356 mm
Super Mini Mill	16" x 12" x 10" (xyz) 406 x 305 x 254 mm
Super Mini Mill 2	20" x 16" x 14" (xyz) 508 x 406 x 356 mm
Mini fresatrice-EDU	16" x 12" x 10" (xyz) 406 x 305 x 254 mm

Fresatrice da tavolo

Fresatrice da tavolo	6" x 10" x 3" (xyz) 152x254x76mm
----------------------	-------------------------------------

VMC a doppio pallet

VC-400	22" x 16" x 20" (xyz) 559 x 406 x 508 mm
VC-400SS	22" x 16" x 20" (xyz) 559 x 406 x 508 mm

VMC Extra-Large

VS-1	100" x 50" x 50" (xyz) 2.540 x 1.270 x 1.270 mm
VS-3	150" x 50" x 50" (xyz) 3.810 x 1.270 x 1.270 mm

Serie ST

Standard

■ ST-10*	12" x 16" (cap. max) 305 x 406 mm
■ ST-15*	12" x 16" (cap. max) 305 x 406 mm
▲ ■ ST-20*	13" x 22,5" (cap. max) 330 x 572 mm
▲ ■ ST-25*	13" x 22,5" (cap. max) 330 x 572 mm
▲ ■ ST-28*	13" x 22,5" (cap. max) 330 x 572 mm
■ ST-30*	15" x 32,5" (cap. max) 381 x 826 mm
■ ST-35*	15" x 32,5" (cap. max) 381 x 826 mm

Asse Y

▲ ■ ST-10Y*	12" x 16" (cap. max) 305 x 406 mm
▲ ■ ST-15Y*	12" x 16" (cap. max) 305 x 406 mm
▲ ■ ST-20Y*	11,75" x 22,5" (cap. max) 298 x 572 mm
▲ ■ ST-25Y*	11,75" x 22,5" (cap. max) 298 x 572 mm
▲ ■ ST-28Y*	11,75" x 22,5" (cap. max) 298 x 572 mm
■ ST-30Y*	13,75" x 32,5" (cap. max) 349 x 826 mm
■ ST-35Y*	13,75" x 32,5" (cap. max) 349 x 826 mm

Doppio mandrino

DS-30Y	18" x 23" (cap. max) 457 x 584 mm
--------	--------------------------------------

Foro passante di grandi dimensioni

ST-40	25,5" x 44" (cap. max) 648 x 1118 mm
ST-40L	25,5" x 80" (cap. max) 648 x 2.032 mm
ST-45	25,5" x 44" (cap. max) 648 x 1.118 mm
ST-45L	25,5" x 80" (cap. max) 648 x 2.032 mm
ST-55	25,5" x 80" (cap. max) 648 x 2.032 mm

Modelli a banco lungo

■ ST-10L	12" x 32,5" (cap. max) 305 x 826 mm
■ ST-10LY	12" x 32,5" (cap. max) 305 x 826 mm
■ ST-15L	12" x 32,5" (cap. max) 305 x 826 mm
■ ST-15LY	12" x 32,5" (cap. max) 305 x 826 mm
■ ST-20L	13" x 42,5" (cap. max) 330 x 1.080 mm
■ ST-20LY	11,75" x 42,5" (cap. max) 298 x 1.080 mm
■ ST-25L	13" x 42,5" (cap. max) 330 x 1.080 mm
■ ST-25LY	11,75" x 42,5" (cap. max) 298 x 1.080 mm
■ ST-28L	13" x 42,5" (cap. max) 330 x 1.080 mm
■ ST-28LY	11,75" x 42,5" (cap. max) 298 x 1.080 mm
■ ST-30L	15" x 62,5" (cap. max) 381 x 1.588 mm
■ ST-30LY	13,75" x 62,5" (cap. max) 349 x 1.588 mm
■ ST-35L	15" x 62,5" (cap. max) 381 x 1.588 mm
■ ST-35LY	13,75" x 62,5" (cap. max) 349 x 1.588 mm

Tornio Chucker

CL-1	1" x 8" (cap. max) 25,4 x 203 mm
------	-------------------------------------

Serie EC

● EC-400 Cono 40	22" x 25" x 22" (xyz) 559 x 635 x 559 mm
EC-500 Cono 40	32" x 25" x 28" (xyz) 813 x 635 x 711 mm
EC-500/50 Cono 50	32" x 25" x 28" (xyz) 813 x 635 x 711 mm
EC-630 Cono 50	40" x 37" x 40" (xyz) 1016 x 940 x 1016 mm
EC-1600 Cono 50	64" x 50" x 32" (xyz) 1.626 x 1.270 x 813 mm
EC-1600ZT Cono 50	64" x 50" x 40" (xyz) 1.626 x 1.270 x 1.016 mm
EC-1600ZT-5AX 5 assi / Cono 50	64" x 50" x 40" (xyz) 1.626 x 1.270 x 1.016 mm

Serie VR

VR-8	64" x 40" x 42" (xyz) testa a 2 assi 1.626x1.016x1.067 mm
VR-9	84" x 40" x 42" (xyz) Testa a 2 assi 2.134x1.016x1.067 mm
VR-11	120" x 40" x 42" (xyz) Testa a 2 assi 3.048x1.016x1.067 mm
VR-14	150" x 40" x 42" (xyz) Testa a 2 assi 3.810 x 1.016 x 1.067 mm

TAVOLE ROTANTI E INDEXER

Tavola rotante piccola

HRT100	
HRT160	
HRT160SP	
HRT160SS	
HRC160	
HRT160-2	
HRTA5	

Mandrino singolo

HA5C	
HA5C-T	
HA5CS	

Mandrino multiplo

HA5C2	
HA5C2-T	
HA2TS	
HA5C3	
HA5C4	

Tavola rotante media

HRT210	
HRT210SS	
HRT210SP	
HRT210M	
HRT210-2	
HRTA6	
HRT310	
HRT310SP	
HRT310SS	

Rotobasculante

TR160	
TR160-2	
TR200Y	
TR210	
TR310	
TR500SS	

Rotobasculante

TRT70	
TRT100	
TRT160	
TRT210	
TRT310	

Tavola rotante con foro passante

TH240	
TH450	

Indexer inclinabile

T5C	
T5C2	
T5C3	
T5C4	

Le macchine sono raffigurate con dispositivi opzionali. Con riserva di modificare le specifiche senza preavviso. Le macchine non sono riprodotte in scala. Alcuni modelli potrebbero non essere disponibili in tutte le regioni. Contatta il tuo HFO locale per la disponibilità.

*Mandrino secondario di finitura disponibile, ma non compatibile con il caricatore di pezzi automatico.