

## Automatischer Werkstücklader

Der automatische Werkstücklader von Haas ist eine einfache und erschwingliche Lösung zur Automatisierung der Teileproduktion und der Produktivitätssteigerung. Er ist ausschließlich für den Einsatz auf Haas-Drehzentren und VMCs konzipiert und gebaut und wird direkt an die Haas-Steuerung angeschlossen.

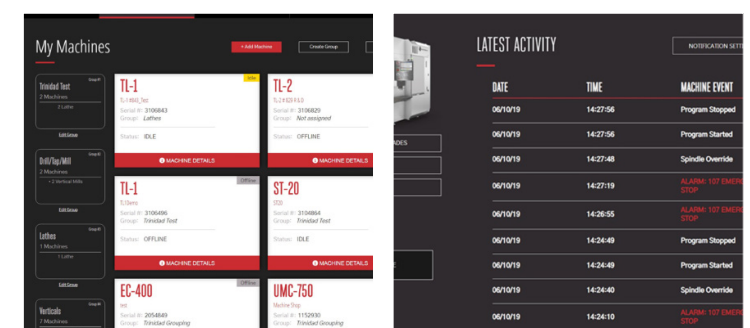
- Umfassende, Plug-and-Play-fähige Konstruktion
- Kann direkt an die Haas-Steuerung angeschlossen werden
- Für Werkstücke bis zu 6" Länge x 6" Breite und 10 lb Gewicht (152 mm x 152 mm x 4,5 kg)
- Inklusive Lichtvorhang für sichere Bedienung (nicht-CE)
- CE-Konformität erfordert den optionalen Sicherheitszaun-Schutz
- Hergestellt in den USA



**APLs VERFÜGBAR FÜR:**  
**Vertikale Fräsmaschinen der VF-Serie:**  
 VF-1, 2, 2SS, 2YT, 2SSYT, VM-2  
**UMC-Serie:**  
 UMC-500, 500SS  
**Drehzentren der ST-Serie:**  
 ST-10Y, 15Y, 20, 20Y, 25, 25Y, 28, 28Y

## MyHaas: Lernen Sie Ihr neues Flotten-Management kennen

Zeigen Sie detaillierte Informationen zu Ihren Maschinen an, einschließlich Seriennummern, Baumonat/jahr, Garantiebeginn und -ende, Produktdetails und Details zu Maschinenoptionen.  
**Melden Sie sich jetzt an: HaasCNC.com/myhaas**



**Verwaltung Ihrer Maschinen**  
 Richten Sie Ihr Dashboard individuell ein, um alle Haas-Maschinen Ihrer Flotte (sowohl NGC als auch Classic) zu gruppieren und zu verwalten.

**Maschinen-Aktivitäten**  
 Minutenaktuelle Ereignisverfolgung für eine einzelne Maschine oder für Ihre gesamte Flotte, alles in einem Fenster.

**HaasDrop**  
 HaasDrop ist eine schnelle und bequeme Methode, um Bilder, Videos und sogar Programmdateien von einem mobilen Gerät direkt an eine Haas NextGen-Steuerung zu senden. Laden Sie die kostenlose App herunter und übertragen Sie Dateien direkt in die Haas-Steuerung.

## Lokaler Support und unschlagbarer Service

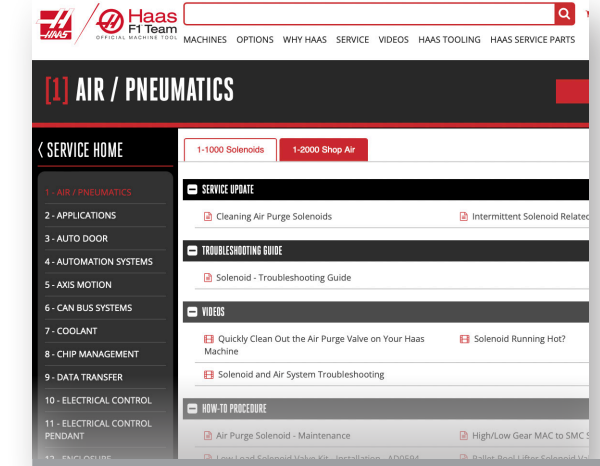
Mit dem Erwerb einer Werkzeugmaschine von Haas erhalten Sie Zugang zu einem weltweiten Netzwerk aus hochqualifizierten Haas Servicetechnikern und lokalen Haas Händlern (Haas Factory Outlets, HFO). Darüber hinaus können Sie die online angebotenen technischen Dokumente, Handbücher und Videoanleitungen rund um die Uhr nutzen. Angefangen bei Installation und Training bis hin zu Service und technischer Betreuung – auf Haas können Sie sich verlassen.

### Online-Ressourcen

Sie haben rund um die Uhr Zugriff auf Handbücher, Zeichnungen und Videoanleitungen, die Sie beim Erlernen der Bedienung und Wartung Ihrer Haas-CNC-Maschine unterstützen.

### Haas Platinum One-Call Service

Ein Anruf genügt, um fachkundigen Service und sofort eine zuverlässige Antwort zu erhalten, damit Ihre Maschinen niemals still stehen.



### Zertifizierte Techniker

Jedes Haas Factory Outlet besitzt eine vollwertige Service-Abteilung mit Technikern, die bei Haas ausgebildet und zertifiziert wurden. Die Besitzer von Haas Maschinen können über unser weltweites Netz an Haas Factory Outlets, kurz HFOs, modernste Serviceleistungen in Anspruch nehmen.

### Verfügbarkeit lokaler Teile

Jedes Haas Factory Outlet führt ein umfangreiches Sortiment an kurzfristig verfügbaren Ersatzteilen für Service- und Wartungsarbeiten. Zudem versendet die Firmenzentrale in Kalifornien, USA, in 99 % der Fälle jedes benötigte Ersatzteil noch am Tag der Bestellung an das betreffende Haas Factory Outlet, kurz HFO.

### Faire Preise für Ersatzteile

Haas weiß, dass Ersatzteile, die zu fairen Preisen angeboten werden, einen wichtigen Teil des Gesamtwerts einer Maschine ausmachen. Wir sind nicht daran interessiert, einen Kunden in einer Notlage auszunutzen. Ihre Zufriedenheit ist uns wichtiger.

Besuchen Sie [parts.HaasCNC.com](http://parts.HaasCNC.com).

## HaasTooling.com

Haas Tooling vertreibt Hochleistungs-Schafffräser, Walzenstirnfräser, Werkzeughalter und so ziemlich jedes andere Werkzeug, das Ihre Werkstatt benötigt! Was ursprünglich mit Schneidwerkzeugen begann, hat sich inzwischen auf andere Werkzeugkategorien ausgeweitet, einschließlich Partnerschaften mit Branchenführern wie Kurt und Jergens. Wir verkaufen nur Werkzeuge, von deren Qualität wir überzeugt sind. Jedes Werkzeug, das Sie auf HaasTooling.com finden, hat strenge Tests auf Haas-Maschinen durchlaufen, bevor wir es Ihnen anbieten.

- Direkt an Sie geliefert
- Getestet und bewährt auf Haas Maschinen; für alle Maschinen erhältlich
- Ready2Run-Kits

**4 einfache Kaufmöglichkeiten:**

- Online • Mit Ihrer Maschine • Von Ihrem lokalen HFO • Mit der MyHaas-App

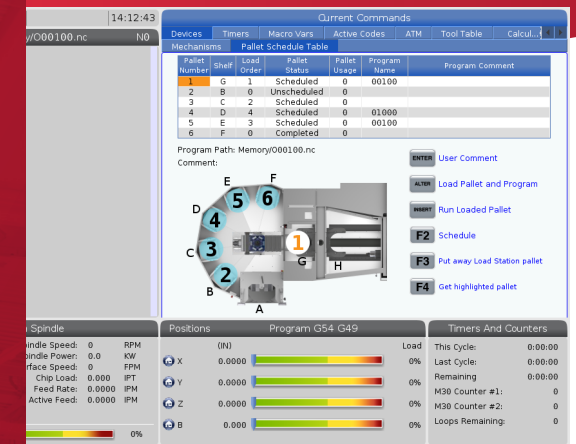


# MODELL LEITFADEN



HOCHLEISTUNGS-SERVICEMASCHINEN

## AUTOMATISIERUNG LIEGT UNS IM BLUT



## Haas Palettenbahnhöfe

### PALETTENBAHNHÖFE VERFÜGBAR FÜR:

- UMC-500/SS
- UMC-750/SS
- UMC-1000/SS
- UMC-1250/SS
- EC-400
- VC-400/SS
- VF-2SSYT
- VM-2



**Vollständige Programmierung mit der Haas-Steuerung!**

Die Palettenbahnhof-Systeme von Haas sind perfekt für die Großserienfertigung oder die gemischte Bearbeitung kleinerer Aufträge geeignet. Sie sind problemlos in die Haas-Steuerung integrierbar, die eine intuitive Steuerung für den Palettenbahnhof enthält. Diese erlaubt z. B. Palettenplanungsfunktionen von einem dafür vorgesehenen zentralen Bildschirm direkt auszuführen.

Die Paletten können individuell nach Priorität und Reihenfolge programmiert werden, sodass Teile mit hoher Priorität zuerst bearbeitet oder häufiger bereitgestellt werden können. Fertige Paletten werden automatisch an den Lagerort zurückgeschickt oder können zum sofortigen Entladen und Wiederbeladen an eine geschützte Bedienstation geschickt werden.

## Haas Roboterpakete

- Paket1 7kg Tragfähigkeit, Robotersystem mit 6 Achsen
- Paket2 25kg Tragfähigkeit, Robotersystem mit 6 Achsen
- Paket3 50kg Tragfähigkeit, Robotersystem mit 6 Achsen

Haas-Roboterpakete sind gesamtheitliche Roboter-Automatisierungslösungen für Ihre Haas-Maschine. Enthalten ist alles, was zum Einstieg in das automatische Beladen und Entladen von Werkstücken erforderlich ist (Roboter, Unterbau, Sicherheitszaun usw.), so dass Sie binnen weniger Stunden und nicht erst in einigen Tagen voll automatisiert arbeiten können.

### ROBOTERPAKETE VERFÜGBAR FÜR:

- Alle VF-1 bis VF-11 VMCs, beide 40T- sowie 50T-Modelle
- Alle VM
- UMC-350HD und UMC-500/750/1000
- Alle ST-10 bis ST-35 Drehzentren, einschließlich Y-Achsen-Modelle
- Jetzt auch für DTs und DMs erhältlich

HIER ERFAHREN SIE MEHR DARÜBER  
[WWW.HAASCNC.COM](http://WWW.HAASCNC.COM)

Maschine mit verfügbaren Option(en):

- ▲ Automatischer Werkstücklader
- Palettenbahnhof
- Robotersystem



- Klein**
- VF-1 20" x 16" x 20" (xyz)  
508 x 406 x 508 mm
  - VF-2 30" x 16" x 20" (xyz)  
762 x 406 x 508 mm
  - VF-2SS Super Speed 30" x 16" x 20" (xyz)  
762 x 406 x 508 mm
  - VF-2TR 5 Achsen 30" x 16" x 20" (xyz)  
762 x 406 x 508 mm
  - VF-2YT 30" x 20" x 20" (xyz)  
762 x 508 x 508 mm
  - VF-2SSYT Super Speed 30" x 20" x 20" (xyz)  
762 x 508 x 508 mm
- Mittel**
- VF-3 40" x 20" x 25" (xyz)  
1016 x 508 x 635 mm
  - VF-3SS Super Speed 40" x 20" x 25" (xyz)  
1016 x 508 x 635 mm
  - VF-3YT 40" x 26" x 25" (xyz)  
1016 x 660 x 635 mm
  - VF-3SSYT Super Speed 40" x 26" x 25" (xyz)  
1016 x 660 x 635 mm
  - VF-3YT/50 40" x 26" x 25" (xyz)  
1016 x 660 x 635 mm
  - VF-4 50" x 20" x 25" (xyz)  
1270 x 508 x 635 mm

**VF-Serie**

- VF-4SS Super Speed 50" x 20" x 25" (xyz)  
1270 x 508 x 635 mm
  - VF-5 50" x 26" x 25" (xyz)  
1270 x 660 x 635 mm
  - VF-5SS Super Speed 50" x 26" x 25" (xyz)  
1270 x 660 x 635 mm
  - VF-5TR 5 Achsen 50" x 26" x 25" (xyz)  
1270 x 660 x 635 mm
  - VF-5XT 60" x 26" x 25" (xyz)  
1524 x 660 x 635 mm
  - VF-5/50 50" x 26" x 25" (xyz)  
1270 x 660 x 635 mm
  - VF-5/50TR 5 Achsen 50" x 26" x 25" (xyz)  
1270 x 660 x 635 mm
  - VF-5/50XT 60" x 26" x 25" (xyz)  
1524 x 660 x 635 mm
- Groß**
- VF-6 64" x 32" x 30" (xyz)  
1626 x 813 x 762 mm
  - VF-6SS Super Speed 64" x 32" x 30" (xyz)  
1626 x 813 x 762 mm
  - VF-6TR 5 Achsen 64" x 32" x 30" (xyz)  
1626 x 813 x 762 mm
  - VF-6/50 64" x 32" x 30" (xyz)  
1626 x 813 x 762 mm
  - VF-6/50TR 5 Achsen 64" x 32" x 30" (xyz)  
1626 x 813 x 762 mm
  - VF-7 84" x 32" x 30" (xyz)  
2134 x 813 x 762 mm
  - VF-7/50 84" x 32" x 30" (xyz)  
2134 x 813 x 762 mm
  - VF-8 64" x 40" x 30" (xyz)  
1626 x 1016 x 762 mm
  - VF-8/50 64" x 40" x 30" (xyz)  
1626 x 1016 x 762 mm
  - VF-9 84" x 40" x 30" (xyz)  
2134 x 1016 x 762 mm
  - VF-9/50 84" x 40" x 30" (xyz)  
2134 x 1016 x 762 mm
  - VF-10 120" x 32" x 30" (xyz)  
3048 x 813 x 762 mm
  - VF-10/50 120" x 32" x 30" (xyz)  
3048 x 813 x 762 mm
  - VF-11 120" x 40" x 30" (xyz)  
3048 x 1016 x 762 mm
  - VF-11/50 120" x 40" x 30" (xyz)  
3048 x 1016 x 762 mm
  - VF-12 150" x 32" x 30" (xyz)  
3810 x 813 x 762 mm
  - VF-12/50 150" x 32" x 30" (xyz)  
3810 x 813 x 762 mm
  - VF-14/40 150" x 40" x 30" (xyz)  
3810 x 1016 x 762 mm
  - VF-14/50 150" x 40" x 30" (xyz)  
3810 x 1016 x 762 mm

**Universalmaschine**

- UMC-350 30 Kegel 15" x 14" x 12" (xyz)  
381 x 356 x 305 mm
- UMC-350HD 40 Kegel 15" x 14" x 12" (xyz)  
381 x 356 x 305 mm
- UMC-500 24" x 16" x 16" (xyz)  
610 x 406 x 406 mm
- UMC-500SS Super Speed 24" x 16" x 16" (xyz)  
610 x 406 x 406 mm
- UMC-750 30" x 20" x 20" (xyz)  
762 x 508 x 508 mm
- UMC-750SS Super Speed 30" x 20" x 20" (xyz)  
762 x 508 x 508 mm
- UMC-1000 40" x 25" x 25" (xyz)  
1016 x 635 x 635 mm
- UMC-1000-P Profillfräsen 40" x 25" x 25" (xyz)  
1016 x 635 x 635 mm
- UMC-1000SS Super Speed 40" x 25" x 25" (xyz)  
1016 x 635 x 635 mm
- UMC-1000SS-P Super Speed und Profillfräsen 40" x 25" x 25" (xyz)  
1016 x 635 x 635 mm
- UMC-1250 Super Speed 50" x 30" x 28" (xyz)  
1270 x 762 x 711 mm
- UMC-1250SS Super Speed 50" x 30" x 28" (xyz)  
1270 x 762 x 711 mm
- UMC-1500-DUO 2-Achsen-Tisch 60" x 20" x 20" (xyz)  
1524 x 508 x 508 mm
- UMC-1500SS-DUO 2-Achsen-Tisch Super Speed 60" x 20" x 20" (xyz)  
1524 x 508 x 508 mm

**Bohren/Gewindebohren/  
Fräsen-Baureihe**

- DT-1 30 Kegel 20" x 16" x 15.5" (xyz)  
508 x 406 x 394 mm
- DT-2 30 Kegel 28" x 16" x 15.5" (xyz)  
711 x 406 x 394 mm
- DM-1 40 Kegel 20" x 16" x 15.5" (xyz)  
508 x 406 x 394 mm
- DM-2 40 Kegel 28" x 16" x 15.5" (xyz)  
711 x 406 x 394 mm

**Kompaktfräsmaschinen**

- CM-1 12" x 10" x 14" (xyz)  
305 x 254 x 356 mm



**Portal-Baureihe**

- GR-510 121" x 61" x 11" (xyz)  
3073 x 1549 x 279 mm
- GR-712 145" x 85" x 11" (xyz)  
3683 x 2159 x 279 mm
- GM-2 3 Achsen 145" x 87.5" x 22" (xyz)  
3683 x 2223 x 559 mm
- GM-2-5AX 5 Achsen 145" x 87.5" x 39.4" (xyz)  
3683 x 2223 x 1000 mm



**Mini Fräsmaschinen**

- Mini Mill 16" x 12" x 10" (xyz)  
406 x 305 x 254 mm
- Mini Mill 2 20" x 16" x 14" (xyz)  
508 x 406 x 356 mm
- Super Mini Mill 16" x 12" x 10" (xyz)  
406 x 305 x 254 mm
- Super Mini Mill 2 20" x 16" x 14" (xyz)  
508 x 406 x 356 mm
- Mini Mill-EDU 16" x 12" x 10" (xyz)  
406 x 305 x 254 mm



**Tischfräsmaschine**

- Tischfräsmaschine 6" x 10" x 3" (xyz)  
152 x 254 x 76 mm



**Extra große VMC**

- VS-1 100" x 50" x 50" (xyz)  
2540 x 1270 x 1270 mm
- VS-3 150" x 50" x 50" (xyz)  
3810 x 1270 x 1270 mm

**ST-Baureihe**

- Standard**
- ST-10\* 1.75" Stange (44 mm) 12" x 16" (max. Kap.)  
305 x 406 mm
  - ST-15\* 2.5" Stange (64 mm) 12" x 16" (max. Kap.)  
305 x 406 mm
  - ST-20\* 2.5" Stange (64 mm) 13" x 22.5" (max. Kap.)  
330 x 572 mm
  - ST-25\* 3.0" Stange (76 mm) 13" x 22.5" (max. Kap.)  
330 x 572 mm
  - ST-28\* 4.0" Stange (102 mm) 13" x 22.5" (max. Kap.)  
330 x 572 mm
  - ST-30\* 3.0" Stange (76 mm) 15" x 32.5" (max. Kap.)  
381 x 826 mm
  - ST-35\* 4.0" Stange (102 mm) 15" x 32.5" (max. Kap.)  
381 x 826 mm



**Y-Achse**

- ST-10Y\* 1.75" Stange (44 mm) 12" x 16" (max. Kap.)  
305 x 406 mm
- ST-15Y\* 2.5" Stange (64 mm) 12" x 16" (max. Kap.)  
305 x 406 mm
- ST-20Y\* 2.5" Stange (64 mm) 11.75" x 22.5" (max. Kap.)  
298 x 572 mm
- ST-25Y\* 3.0" Stange (76 mm) 11.75" x 22.5" (max. Kap.)  
298 x 572 mm
- ST-28Y\* 4.0" Stange (102 mm) 11.75" x 22.5" (max. Kap.)  
298 x 572 mm
- ST-30Y\* 3.0" Stange (76 mm) 13.75" x 32.5" (max. Kap.)  
349 x 826 mm
- ST-35Y\* 4.0" Stange (102 mm) 13.75" x 32.5" (max. Kap.)  
349 x 826 mm

**Doppelspindel**

- DS-30Y 18" x 23" (max. Kap.)  
457 x 584 mm

**Große Durchgangsbohrung**

- ST-40 4.0" Stange (102 mm) 25.5" x 44" (max. Kap.)  
648 x 1118 mm
- ST-40L 4.0" Stange (102 mm) 25.5" x 80" (max. Kap.)  
648 x 2032 mm
- ST-45 7.0" Bohrung (178 mm) 25.5" x 44" (max. Kap.)  
648 x 1118 mm
- ST-45L 7.0" Bohrung (178 mm) 25.5" x 80" (max. Kap.)  
648 x 2032 mm
- ST-55 12.5" Bohrung (318 mm) 25.5" x 80" (max. Kap.)  
648 x 2032 mm

**Modelle in Langbett-Ausführung**

- ST-10L 1.75" Stange (44 mm) 12" x 32.5" (max. Kap.)  
305 x 826 mm
- ST-10LY 1.75" Stange (44 mm) 12" x 32.5" (max. Kap.)  
305 x 826 mm
- ST-15L 2.5" Stange (64 mm) 12" x 32.5" (max. Kap.)  
305 x 826 mm
- ST-15LY 2.5" Stange (64 mm) 12" x 32.5" (max. Kap.)  
305 x 826 mm
- ST-20L 2.5" Stange (64mm) 12" x 32.5" (max. Kap.)  
305 x 826 mm
- ST-20LY 2.5" Stange (64mm) 12" x 32.5" (max. Kap.)  
305 x 826 mm
- ST-25L 3.0" Stange (76 mm) 12" x 32.5" (max. Kap.)  
305 x 826 mm
- ST-25LY 3.0" Stange (76 mm) 12" x 32.5" (max. Kap.)  
305 x 826 mm
- ST-28L 4.0" Stange (102 mm) 12" x 32.5" (max. Kap.)  
305 x 826 mm
- ST-28LY 4.0" Stange (102 mm) 12" x 32.5" (max. Kap.)  
305 x 826 mm
- ST-30L 3" Bohrung (76 mm) 13" x 42.5" (max. Kap.)  
330 x 1080 mm
- ST-30LY 3" Bohrung (76 mm) 13" x 42.5" (max. Kap.)  
330 x 1080 mm
- ST-35L 4.0" Stange (102 mm) 11.75" x 42.5" (max. Kap.)  
298 x 1080 mm
- ST-35LY 4.0" Stange (102 mm) 11.75" x 42.5" (max. Kap.)  
298 x 1080 mm
- ST-38L 4.0" Stange (102 mm) 13" x 42.5" (max. Kap.)  
330 x 1080 mm
- ST-38LY 4.0" Stange (102 mm) 13" x 42.5" (max. Kap.)  
330 x 1080 mm
- ST-40L 4.0" Stange (102 mm) 13" x 42.5" (max. Kap.)  
330 x 1080 mm
- ST-40LY 4.0" Stange (102 mm) 13" x 42.5" (max. Kap.)  
330 x 1080 mm
- ST-45L 4.0" Stange (102 mm) 13" x 42.5" (max. Kap.)  
330 x 1080 mm
- ST-45LY 4.0" Stange (102 mm) 13" x 42.5" (max. Kap.)  
330 x 1080 mm
- ST-48L 4.0" Stange (102 mm) 13" x 42.5" (max. Kap.)  
330 x 1080 mm
- ST-48LY 4.0" Stange (102 mm) 13" x 42.5" (max. Kap.)  
330 x 1080 mm
- ST-50L 4.0" Stange (102 mm) 11.75" x 42.5" (max. Kap.)  
298 x 1080 mm
- ST-50LY 4.0" Stange (102 mm) 11.75" x 42.5" (max. Kap.)  
298 x 1080 mm
- ST-55L 4.0" Stange (102 mm) 13.75" x 62.5" (max. Kap.)  
349 x 1588 mm
- ST-55LY 4.0" Stange (102 mm) 13.75" x 62.5" (max. Kap.)  
349 x 1588 mm

**Kompaktdrehmaschine**

- CL-1 1" x 8" (max. Kap.)  
25.4 x 203 mm

**EC-Baureihe**

- EC-400 40 Kegel 22" x 25" x 22" (xyz)  
559 x 635 x 559 mm
- EC-500 40 Kegel 32" x 25" x 28" (xyz)  
813 x 635 x 711 mm
- EC-500/50 50 Kegel 32" x 25" x 28" (xyz)  
813 x 635 x 711 mm
- EC-630 50 Kegel 40" x 37" x 40" (xyz)  
1016 x 940 x 1016 mm
- EC-1600 50 Kegel 64" x 50" x 32" (xyz)  
1626 x 1270 x 813 mm
- EC-1600ZT 50 Kegel 64" x 50" x 40" (xyz)  
1626 x 1270 x 1016 mm
- EC-1600ZT-5AX 5 Achsen / 50 Kegel 64" x 50" x 40" (xyz)  
1626 x 1270 x 1016 mm

**VR Serie**

- VR-8 Kopfl mit 2 Achsen 64" x 40" x 42" (xyz)  
1626 x 1016 x 1067 mm
- VR-9 Kopfl mit 2 Achsen 84" x 40" x 42" (xyz)  
2134 x 1016 x 1067 mm
- VR-11 Kopfl mit 2 Achsen 120" x 40" x 42" (xyz)  
3048 x 1016 x 1067 mm
- VR-14 Kopfl mit 2 Achsen 150" x 40" x 42" (xyz)  
3810 x 1016 x 1067 mm

**DREH- UND INDEXIERTISCHE**

| Kleine Drehtische   | Einzelspindel           | Mehrfachspindel                             | Dreh-/Schwenktisch                            | Kompakte Drehtische mit Durchgangsbohrung | Schwenkbarer Indexiertisch  | Große Drehtische                                |
|---|-------------------------|---|---|---|-----------------------------|---|
| HRT100<br>HRT160<br>HRT160SP<br>HRT160SS<br>HRC160<br>HRT160-2<br>HRTA5 | HA5C<br>HA5C-T<br>HA5CS | HA5C2<br>HA5C2-T<br>HA2TS<br>HA5C3<br>HA5C4 | TRT70<br>TRT100<br>TRT160<br>TRT210<br>TRT310 | TH240<br>TH450                            | T5C<br>T5C2<br>T5C3<br>T5C4 | HRT450<br>HRT600<br>HRT630<br>HRT800<br>HRT1000 |

**Baureihe für Werkzeug- und Vorrichtungsbau**

- TM-0 20" x 12" x 16" (xyz)  
508 x 305 x 406 mm
- TM-0P Werkzeugwechsler 20" x 12" x 16" (xyz)  
508 x 305 x 406 mm
- TM-1 30" x 16" x 16" (xyz)  
762 x 406 x 406 mm
- TM-1P Werkzeugwechsler 30" x 16" x 16" (xyz)  
762 x 406 x 406 mm
- TM-2 40" x 16" x 16" (xyz)  
1016 x 406 x 406 mm
- TM-2P Werkzeugwechsler 40" x 16" x 16" (xyz)  
1016 x 406 x 406 mm



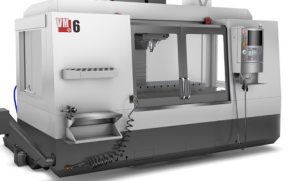
**Rob. Verpackungen**

- Paket 1 7 kg Tragfähigkeit / Roboter mit 6 Achsen
  - Paket 2 25 kg cap. / 6-axis robot
  - Paket 3 50 kg cap. / 6-axis robot
- Mit der Haas-Steuerung komplett integriert. Keine Integration von Drittanbietern erforderlich.



**Formenbaumaschinen**

- VM-2 30" x 20" x 20" (xyz)  
762 x 508 x 508 mm
- VM-3 40" x 26" x 25" (xyz)  
1016 x 660 x 635 mm
- VM-6 64" x 32" x 30" (xyz)  
1626 x 813 x 762 mm



**Doppelpalette-VMCs**

- VC-400 22" x 16" x 20" (xyz)  
559 x 406 x 508 mm
- VC-400SS 22" x 16" x 20" (xyz)  
559 x 406 x 508 mm



Abbildung der Maschinen mit Sonderzubehör. Technische Änderungen vorbehalten. Abbildung der Maschinen nicht maßstabsgetreu. Einige Modelle sind möglicherweise nicht in allen Regionen verfügbar. Informationen zur Verfügbarkeit erhalten Sie bei Ihrem HFO.

\*Schlicht-Gegenspindel verfügbar, aber nicht kompatibel mit dem AWL.