

## Automatische werkstukbelader

De automatische werkstukbelader van Haas is een eenvoudige en voordelige manier voor het automatiseren van de productie van onderdelen en om de productiviteit te verhogen. Deze is exclusief ontworpen en gebouwd voor gebruik op Haas-draaimachines en verticale bewerkingscentra, en wordt rechtstreeks op de Haas besturing aangesloten.

- Allesomvattend ontwerp, met plug-and-play-mogelijkheden
- Directe interface met de Haas besturing
- Geschikt voor onderdelen van max. 6" lengte x 6" breedte x 10 lb (152 mm x 152 mm x 4,5 kg)
- Bevat lichtgordijn voor veilig gebruik
- Gemaakt in de VS



### APL's BESCHIKBAAR OP:

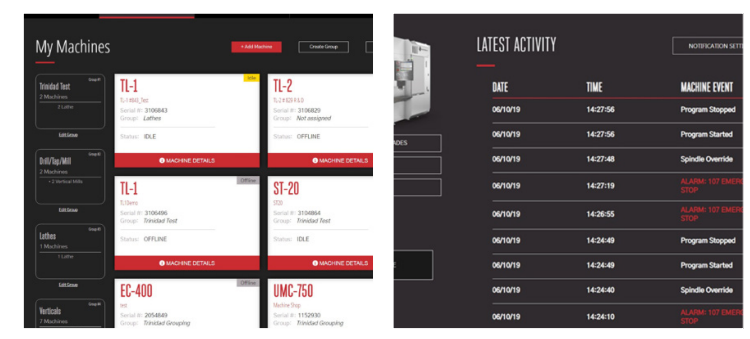
VF-serie verticale freesmachines:  
VF-1, 2, 2SS, 2YT, 2SSYT, VM-2

UMC-serie:  
UMC-500, 500SS

ST-serie draaimachines:  
ST-10Y, 15Y, 20, 20Y, 25, 25Y, 28, 28Y

## MyHaas: Maak kennis met het nieuwe machinebeheer

Bekijk gedetailleerde informatie over uw machines, inclusief serienummers, bouwdatums, begin-/einddata van de garantie, productdetails en details van machine opties. **Meld u nu aan op HaasCNC.com/myhaas**



### Beheer uw machines

Pas uw dashboard aan om alle Haas machines in uw machinepark te beheren en te groeperen (zowel NGC als Classic).

### Machineactiviteiten

Het actueel volgen van gebeurtenissen voor één machine of voor uw hele machinepark. Alles in één venster.



### HaasDrop

HaasDrop is een snelle en gemakkelijke methode om afbeeldingen, video's en zelfs programmabestanden rechtstreeks van een mobiel apparaat naar een Haas Next Generation besturing te sturen. Download de gratis app en begin rechtstreeks bestanden over te dragen naar de Haas besturing.

## Lokale ondersteuning en Onverslaanbare service

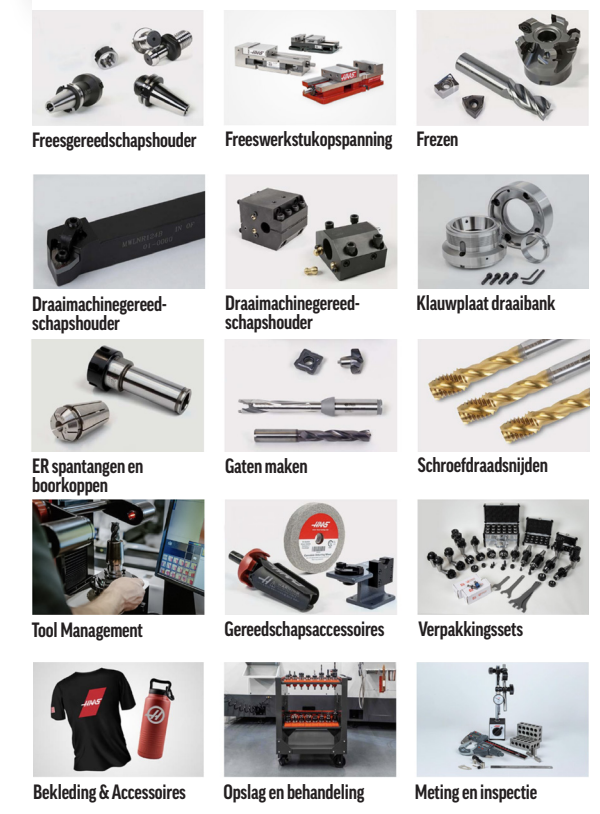
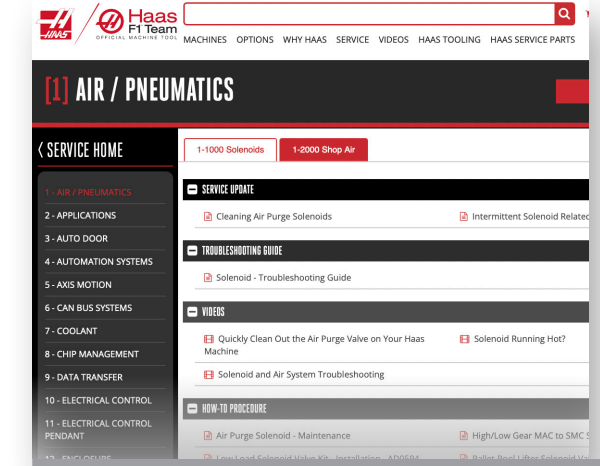
Wanneer u een Haas koopt, krijgt u toegang tot een wereldwijd netwerk van zeer deskundige Haas onderhoudstechnici en lokale Haas Factory Outlets (HFO's). Bovendien hebt u 24 uur per dag en 7 dagen per week toegang tot online technische documenten, gebruikershandleidingen en videohandleidingen. Van installatie en training tot service en technische ondersteuning - Haas biedt wat u nodig hebt.

### Online bronnen

U hebt toegang tot onze handleidingen, tekeningen en instructievideo's online, 24/7, om u te helpen uw CNC machine van Haas te leren kennen, bedienen en onderhouden.

### Haas Platinum One-Call-service

biedt deskundige service en een betrouwbare, onmiddellijke reactie om ervoor te zorgen dat u kunt blijven produceren.



### Gecertificeerde monteurs

Elke Haas Factory Outlet beschikt over een complete serviceafdeling bemand met in de fabriek opgeleid en gecertificeerd personeel. Via ons wereldwijde netwerk van Haas Factory Outlets ontvangen de eigenaren van Haas machines een geavanceerde service.

### Lokaal onderdelen beschikbaar

Elke Haas Factory Outlet heeft een uitgebreide voorraad service- en onderhoudsonderdelen voor snelle levering. Ons hoofdkwartier in Californië een benodigd reserveonderdeel verzenden naar de HFO op dezelfde dag dat het wordt besteld - in 99% van de gevallen.

### Eerlijke prijzen voor reserveonderdelen

We zijn van mening dat redelijk geprijsde vervangende onderdelen een groot deel van de totale waarde van een machine vormen. We willen niet profiteren van een klant in nood. Uw loyaliteit is belangrijker.

Ga naar [parts.HaasCNC.com](http://parts.HaasCNC.com).

## HaasTooling.com

Haas Tooling verkoopt hoogwaardige vingerfreesen, schelpfreesen, gereedschapshouders en bijna elk ander gereedschap dat uw werkplaats nodig heeft! Wat oorspronkelijk is begonnen met freesgereedschap, is nu uitgebreid naar andere categorieën gereedschap, inclusief samenwerkingsverbanden met marktleaders zoals Kurt en Jergens. Wij verkopen alleen gereedschap waar we in geloven en elk gereedschap dat op HaasTooling.com is te vinden is grondig getest op Haas-machines voordat het op de markt is gebracht.

- Rechtstreeks aan u geleverd
- Getest en bewezen op Haas-machines; beschikbaar voor alle machines
- Ready2Run-sets

### 4 eenvoudige manieren om te kopen:

- Online • Met uw machine • Bij uw lokale HFO • Via de MyHaas-app

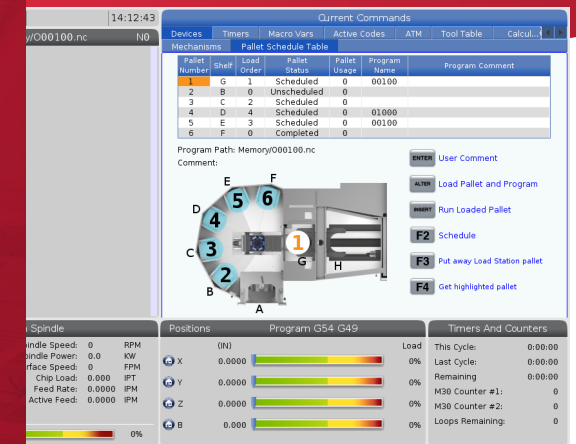


# MODEL HANDLEIDING



## KRACHTIGE WERKTUIGMACHINES

# AUTOMATISERING ZIT IN ONS DNA



### PALLETPOOLS ZIJN BESCHIKBAAR OP:

- UMC-500/SS
- UMC-750/SS
- UMC-1000/SS
- UMC-1250/SS

- EC-400
- VC-400/SS
- VF-2YT/SS



Volledig geprogrammeerd op de Haas besturing!

### ROBOTPAKKETTEN ZIJN BESCHIKBAAR OP:

- Alle VF-1 tot en met VF-11 VMC's, beide 40-opname SK-40- en 50-opname SK-50-modellen.
- Alle VM's
- UMC-350HD en UMC-500/750/1000
- Alle ST-10 tot en met ST-35 draaimachines, inclusief Y-as-modellen
- Nu ook beschikbaar op DT's en DM's



## Haas Pallet-pools

De palletpool-systemen van Haas zijn perfect voor grootschalige productieseries of voor machinale bewerkingen met een hoge mix en een laag volume. Ze zijn naadloos te integreren met de Haas besturing, die een vereenvoudigde Pallet Schedule Table bevat, waarmee functies voor palletplanning vanuit één speciaal scherm kunnen worden gebruikt.

Pallets kunnen individueel worden ingepland op basis van prioriteit en eisen ten aanzien van de volgorde, zodat onderdelen met een hoge prioriteit als eerste kunnen worden bewerkt of vaker kunnen worden ingepland. Voltooid pallets worden automatisch getourneerd naar de het set-up station, of kunnen worden verzonden naar een beveiligd bedieningsstation om onmiddellijk te worden gelost en opnieuw te worden geladen.

## Haas Robot Pakketten

- Pakket 1 7 kg capaciteit, 6-assig robotsysteem
- Pakket 2 25 kg capaciteit, 6-assig robotsysteem
- Pakket 3 50 kg capaciteit, 6-assig robotsysteem

Haas Robot Pakketten zijn all-inclusive robotautomatiseringsoplossingen voor uw Haas machine. Alles wat nodig is om te beginnen met automatisch laden en lossen van werkstukken is inbegrepen (robot, standaard, afrastering, enz.), zodat u binnen een paar uur, geen dagen, volledig geautomatiseerd aan de slag kunt.

MEER INFORMATIE OP [WWW.HAASCNC.COM](http://WWW.HAASCNC.COM)

Machine met beschikbare optie(s):

△ Automatische werkstukbelader

● Palletpool

■ Robotsystemen



### Klein

▲ VF-1	20" x 16" x 20" (xyz) 508 x 406 x 508 mm	■ VF-4SS Super speed	50" x 20" x 25" (xyz) 1270 x 508 x 635 mm	■ VF-7	84" x 32" x 30" (xyz) 2134 x 813 x 762 mm
▲ VF-2	30" x 16" x 20" (xyz) 762 x 406 x 508 mm	■ VF-5	50" x 26" x 25" (xyz) 1270 x 660 x 635 mm	■ VF-7/50	84" x 32" x 30" (xyz) 2134 x 813 x 762 mm
▲ VF-2SS Super speed	30" x 16" x 20" (xyz) 762 x 406 x 508 mm	■ VF-5SS Super Speed	50" x 26" x 25" (xyz) 1270 x 660 x 635 mm	■ VF-8	64" x 40" x 30" (xyz) 1626 x 1016 x 762 mm
■ VF-2TR 5-assig	30" x 16" x 20" (xyz) 762 x 406 x 508 mm	■ VF-5TR 5-assig	50" x 26" x 25" (xyz) 1270 x 660 x 635 mm	■ VF-8/50	64" x 40" x 30" (xyz) 1626 x 1016 x 762 mm
▲ VF-2YT	30" x 20" x 20" (xyz) 762 x 508 x 508 mm	■ VF-5XT	60" x 26" x 25" (xyz) 1524 x 660 x 635 mm	■ VF-9	84" x 40" x 30" (xyz) 2134 x 1016 x 762 mm
▲ VF-2SSYT Super speed	30" x 20" x 20" (xyz) 762 x 508 x 508 mm	■ VF-5/50	50" x 26" x 25" (xyz) 1270 x 660 x 635 mm	■ VF-9/50	84" x 40" x 30" (xyz) 2134 x 1016 x 762 mm

### Medium

■ VF-3	40" x 20" x 25" (xyz) 1016 x 508 x 635 mm			■ VF-10	120" x 32" x 30" (xyz) 3048 x 813 x 762 mm
■ VF-3SS Super speed	40" x 20" x 25" (xyz) 1016 x 508 x 635 mm			■ VF-10/50	120" x 32" x 30" (xyz) 3048 x 813 x 762 mm
■ VF-3YT	40" x 26" x 25" (xyz) 1016 x 660 x 635 mm			■ VF-11	120" x 40" x 30" (xyz) 3048 x 1016 x 762 mm
■ VF-3SSYT Super Speed	40" x 26" x 25" (xyz) 1016 x 660 x 635 mm			■ VF-11/50	120" x 40" x 30" (xyz) 3048 x 1016 x 762 mm
■ VF-3YT/50	40" x 26" x 25" (xyz) 1016 x 660 x 635 mm			VF-12	150" x 32" x 30" (xyz) 3810 x 813 x 762 mm
■ VF-4	50" x 20" x 25" (xyz) 1270 x 508 x 635 mm			VF-12/50	150" x 32" x 30" (xyz) 3810 x 813 x 762 mm
				VF-14/40	150" x 40" x 30" (xyz) 3810 x 1016 x 762 mm
				VF-14/50	150" x 40" x 30" (xyz) 3810 x 1016 x 762 mm

### Toolroom-serie

TM-0	20" x 12" x 16" (xyz) 508 x 305 x 406 mm		
TM-0P Gereedschapswisselaar	20" x 12" x 16" (xyz) 508 x 305 x 406 mm		
TM-1	30" x 16" x 16" (xyz) 762 x 406 x 406 mm		
TM-1P Gereedschapswisselaar	30" x 16" x 16" (xyz) 762 x 406 x 406 mm		
TM-2	40" x 16" x 16" (xyz) 1016 x 406 x 406 mm		
TM-2P Gereedschapswisselaar	40" x 16" x 16" (xyz) 1016 x 406 x 406 mm		

### Robot Pakketten

Pakket 1	7 kg capaciteit/6-assige robot
Pakket 2	25kg capaciteit/6-assigerobot
Pakket 3	50kg capaciteit/6-assigerobot
	<i>Volledig geïntegreerd met de Haas besturing. Geen integratie van derden nodig.</i>

### MoldMakers

▲ VM-2	30" x 20" x 20" (xyz) 762 x 508 x 508 mm
■ VM-3	40" x 26" x 25" (xyz) 1016 x 660 x 635 mm
■ VM-6	64" x 32" x 30" (xyz) 1626 x 813 x 762 mm



### VMC's met dubbele pallets

● VC-400	22" x 16" x 20" (xyz) 559 x 406 x 508 mm
● VC-400SS	22" x 16" x 20" (xyz) 559 x 406 x 508 mm



### 5-assige bewerkingscentra

UMC-350SS SK-30	15" x 14" x 12" (xyz) 381 x 356 x 305 mm
■ UMC-350HD SK-40	15" x 14" x 12" (xyz) 381 x 356 x 305 mm
■ UMC-500	24" x 16" x 16" (xyz) 610 x 406 x 406 mm
■ UMC-500SS Super Speed	24" x 16" x 16" (xyz) 610 x 406 x 406 mm
■ UMC-750	30" x 20" x 20" (xyz) 762 x 508 x 508 mm
■ UMC-750SS Super Speed	30" x 20" x 20" (xyz) 762 x 508 x 508 mm
■ UMC-1000	40" x 25" x 25" (xyz) 1016 x 635 x 635 mm
■ UMC-1000-P Profilieren	40" x 25" x 25" (xyz) 1016 x 635 x 635 mm
■ UMC-1000SS Super speed	40" x 25" x 25" (xyz) 1016 x 635 x 635 mm
■ UMC-1000SS-P Super speed + profileren	40" x 25" x 25" (xyz) 1016 x 635 x 635 mm
■ UMC-1250 Super speed	50" x 30" x 28" (xyz) 1270 x 762 x 711 mm
■ UMC-1250SS Super speed	50" x 30" x 28" (xyz) 1270 x 762 x 711 mm
■ UMC-1500-DUO Dubbele tafel	60" x 20" x 20" (xyz) 1524 x 508 x 508 mm
■ UMC-1500SS-DUO Dubbele tafel Super speed	60" x 20" x 20" (xyz) 1524 x 508 x 508 mm

### Boor/tap/frees-serie

■ DT-1 SK-30	20" x 16" x 15,5" (xyz) 508 x 406 x 394 mm
■ DT-2 SK-30	28" x 16" x 15,5" (xyz) 711 x 406 x 394 mm
■ DM-1 SK-40	20" x 16" x 15,5" (xyz) 508 x 406 x 394 mm
■ DM-2 SK-40	28" x 16" x 15,5" (xyz) 711 x 406 x 394 mm

### Mini Free-machines

Mini Mill	16" x 12" x 10" (xyz) 406 x 305 x 254 mm
Mini Mill 2	20" x 16" x 14" (xyz) 508 x 406 x 356 mm
Super Mini Mill	16" x 12" x 10" (xyz) 406 x 305 x 254 mm
Super Mini Mill 2	20" x 16" x 14" (xyz) 508 x 406 x 356 mm
Mini Mill-EDU	16" x 12" x 10" (xyz) 406 x 305 x 254 mm

### Compact verticaal bewerkingscentrum

CM-1	12" x 10" x 14" (xyz) 305 x 254 x 356 mm
------	---



### Portaalfreesmachine

GR-510	121" x 61" x 11" (xyz) 3073 x 1549 x 279 mm
GR-712	145" x 85" x 11" (xyz) 3683 x 2159 x 279 mm
GM-2 3-assig	145" x 87,5" x 22" (xyz) 3683 x 2223 x 559 mm
GM-2-5AX 5-assig	145" x 87,5" x 39,4" (xyz) 3683 x 2223 x 1000 mm

### Desktop Free-machine

Desktop freesmachine	6" x 10" x 3" (xyz) 152 x 254 x 76 mm
----------------------	--

### Extra grote VMC

VS-1	100" x 50" x 50" (xyz) 2540 x 1270 x 1270 mm
VS-31	50" x 50" x 50" (xyz) 3810 x 1270 x 1270 mm



### ST-serie

#### Standaard

■ ST-10*	12" x 16" (max. cap) 305 x 406 mm
■ ST-15*	12" x 16" (max. cap) 305 x 406 mm
▲ ST-20*	13" x 22,5" (max. cap) 330 x 572 mm
▲ ST-25*	13" x 22,5" (max. cap) 330 x 572 mm
▲ ST-28*	13" x 22,5" (max. cap) 330 x 572 mm
■ ST-30*	15" x 32,5" (max. cap) 381 x 826 mm
■ ST-35*	15" x 32,5" (max. cap) 381 x 826 mm

#### Y-as

▲ ST-10Y*	12" x 16" (max. cap) 305 x 406 mm
▲ ST-15Y*	12" x 16" (max. cap) 305 x 406 mm
▲ ST-20Y*	11,75" x 22,5" (max. cap) 298 x 572 mm
▲ ST-25Y*	11,75" x 22,5" (max. cap) 298 x 572 mm
▲ ST-28Y*	11,75" x 22,5" (max. cap) 298 x 572 mm
■ ST-30Y*	13,75" x 32,5" (max. cap) 381 x 1588 mm
■ ST-35Y*	13,75" x 32,5" (max. cap) 349 x 826 mm

#### Dubbele spil

DS-30Y	18" x 23" (max. cap.) 457 x 584 mm
--------	---------------------------------------



#### Grote doorboring

ST-40	25,5" x 44" (max. cap) 648 x 1118 mm
ST-40L	25,5" x 80" (max. cap) 648 x 2032 mm
ST-45	25,5" x 44" (max. cap.) 648 x 1118 mm
ST-45L	25,5" x 80" (max. cap.) 648 x 2032 mm
ST-55	25,5" x 80" (max. cap.) 648 x 2032 mm

#### Langbed-draaibankmodellen

■ ST-10L	12" x 32,5" (max. cap.) 305 x 826 mm
■ ST-10LY	12" x 32,5" (max. cap) 305 x 826 mm
■ ST-15L	12" x 32,5" (max. cap.) 305 x 826 mm
■ ST-15LY	12" x 32,5" (max. cap.) 305 x 826 mm
■ ST-20L	13" x 42,5" (max. cap) 330 x 1080 mm
■ ST-20LY	11,75" x 42,5" (max. cap) 298 x 1080 mm
■ ST-25L	13" x 42,5" (max. cap) 330 x 1080 mm
■ ST-25LY	11,75" x 42,5" (max. cap) 298 x 1080 mm
■ ST-28L	13" x 42,5" (max. cap) 330 x 1080 mm
■ ST-28LY	11,75" x 42,5" (max. cap) 298 x 1080 mm
■ ST-30L	15" x 62,5" (max. cap) 381 x 1588 mm
■ ST-30LY	13,75" x 62,5" (max. cap) 349 x 1588 mm
■ ST-35L	15" x 62,5" (max. cap) 381 x 1588 mm
■ ST-35LY	13,75" x 62,5" (max. cap) 349 x 1588 mm

### Compacte draaimachine

CL-1 1" Staal (25 mm)	1" x 8" (max. cap.) 25,4 x 203 mm
--------------------------	--------------------------------------

### EC-serie

● EC-400 SK-40	22" x 25" x 22" (xyz) 559 x 635 x 559 mm
EC-500 SK-40	32" x 25" x 28" (xyz) 813 x 635 x 711 mm
EC-500/50 SK-50	32" x 25" x 28" (xyz) 813 x 635 x 711 mm
EC-630 SK-50	40" x 37" x 40" (xyz) 1016 x 940 x 1016 mm
EC-1600 SK-50	64" x 50" x 32" (xyz) 1626 x 1270 x 813 mm
EC-1600ZT SK-50	64" x 50" x 40" (xyz) 1626 x 1270 x 1016 mm
EC-1600ZT-5AX 5-assig / SK-50	64" x 50" x 40" (xyz) 1626 x 1270 x 1016 mm

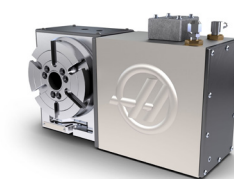
### VR-serie

VR-8	64" x 40" x 42" (xyz) 1626 x 1016 x 1067 mm
VR-9	84" x 40" x 42" (xyz) 2134 x 1016 x 1067 mm
VR-11	120" x 40" x 42" (xyz) 3048 x 1016 x 1067 mm
VR-14	150" x 40" x 42" (xyz) 3810 x 1016 x 1067 mm

## DRAAI- EN INDEXEERTAFELS

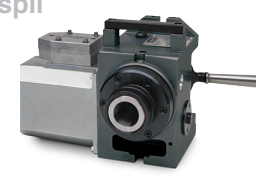
#### Kleine draaitafel

HRT100 HRT160 HRT160SP HRT160SS HRC160 HRT160-2 HRTA5
---



#### Enkele-spil

HA5C HA5C-T HA5CS
-------------------------



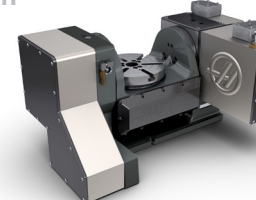
#### Meervoudige-spil

HA5C2 HA5C2-T HA2TS HA5C3 HA5C4
---



#### Trunnion

TR160 TR160-2 TR200Y TR210 TR310 TR500SS
---



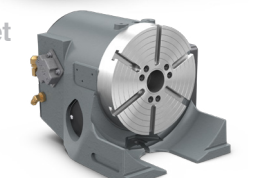
#### Kantelende draaitafel

TRT70 TRT100 TRT160 TRT210 TRT310
---



#### Draaitafel met doorvoergat

TH240 TH450
----------------



#### Kantelende indexeertafel

T5C T5C2 T5C3
---------------------



Machines weergegeven met optionele uitrusting. Specificaties kunnen zonder voorafgaande kennisgeving worden gewijzigd. Machines niet op schaal getoond. Sommige modellen zijn niet beschikbaar in alle regio's. Neem contact op met uw lokale HFO voor de beschikbaarheid.

\*Subspil beschikbaar, maar niet compatibel met de APL.