

Automatyczna ładowarka części

Automatyczna ładowarka części Haas to prosty i niedrogi sposób zautomatyzowania produkcji części i zwiększenia produktywności. Zaprojektowaliśmy ją i zbudowaliśmy wyłącznie do użytku w centrach tokarskich i pionowych centrach obróbkowych firmy Haas. Należy ją połączyć bezpośrednio ze sterownikiem Haas.

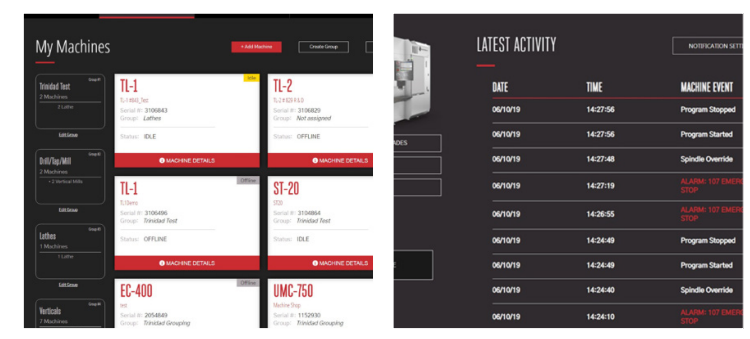
- Całociowa konstrukcja z możliwością podłączenia
- Sprzężona bezpośrednio ze sterownikiem Haas
- Obsługuje części do 6" długości x 6" szerokości x 10 lb (152 mm x 152 mm x 4,5 kg)
- Zawiera kurtynę świetlną zapewniającą bezpieczną pracę
- Dla spełnienia wymogów znaku CE potrzebne jest opcjonalne ogrodzenie zabezpieczające.
- Wyprodukowano w USA



DOSTĘPNOŚĆ MODUŁÓW APL:
 Frezarki pionowe serii VF:
 VF-1, 2, 2SS, 2YT, 2SSYT, VM-2
 Seria UMC:
 UMC-500, 500SS
 Centra tokarskie serii ST:
 ST-10Y, 15Y, 20, 20Y, 25, 25Y, 28, 28Y

MyHaas: Zapoznaj się z nowym zarządzaniem flotą

Wyświetl szczegółowe informacje o swoich maszynach, w tym numery seryjne, daty produkcji, początek/koniec gwarancji, szczegóły produktu i szczegóły opcji maszyny. **Zapisz się pod adresem HaasCNC.com/myhaas**



Zarządzanie maszynami
 Skonfiguruj pulpit nawigacyjny tak, aby zgrupować wszystkie maszyny Haas w parku maszynowym (zarówno NGC, jak i klasyczne) i zarządzać nimi.

Działanie maszyn
 Bieżące śledzenie zdarzeń dla pojedynczej maszyny lub całego parku maszynowego – wszystko w jednym oknie.

HaasDrop
 HaasDrop to szybka i wygodna metoda przesyłania zdjęć, filmów, a nawet plików programów z urządzenia przenośnego bezpośrednio do systemu sterowania następnej generacji firmy Haas. Pobierz bezpłatną aplikację i rozpocznij przysyłanie plików bezpośrednio do systemu sterowania firmy Haas.

Lokalne wsparcie techniczne i niezrównany serwis

Przy zakupie urządzeń Haas zyskujesz dostęp do globalnej sieci wysoce wykwalifikowanych inżynierów działów serwisowych Haas oraz lokalnych centrów sprzedażowych firmy Haas (HFO). Ponadto zyskasz całodobowy dostęp do dokumentów technicznych online, instrukcji obsługi oraz wideosamouczków. Oferujemy pomoc w każdym możliwym zakresie: montażu, szkoleń, serwisu, wsparcia technicznego i innych.

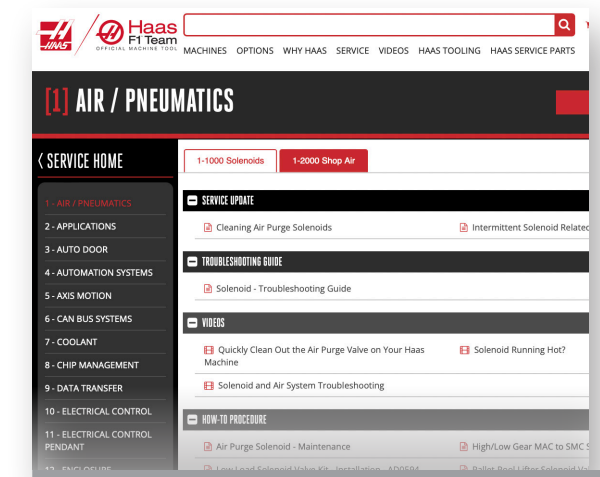


Zasoby online

Całodobowy dostęp do instrukcji, rysunków i filmów instruktażowych w wersji online – aby pomóc w nauczaniu obsługi i konserwacji maszyn CNC firmy Haas.

Platynowe jedno wezwanie

Nasza polityka zapewnia specjalistyczny serwis i niezawodną, natychmiastową reakcję. Wszystko po to, aby Twoje maszyny mogły bez zbędnych przerw wytwarzać wióry.



Lokalna dostępność części

Każde centrum sprzedażowe firmy Haas posiada szeroki asortyment części serwisowych i środków do konserwacji, dzięki czemu są one łatwo dostępne. Centrala w Kalifornii może ponadto w 99% przypadków wysłać potrzebne części zamiennie do HFO w dniu zamówienia.

Uczciwe ceny części zamiennych

Firma Haas wierzy, że części zamiennie dostępne w rozsądnych cenach stanowią dużą część prawdziwej całkowitej wartości maszyny. Nie jesteśmy zainteresowani naciąganiem klientów w potrzebie. Ważniejsza jest dla nas lojalność zadowolonego klienta.

Odwiedź parts.HaasCNC.com.

- Oprawy narzędziowe do frezarek
- Uchwyty robocze do frezarek
- Frezowanie
- Oprawy narzędziowe do tokarek
- Oprawy narzędziowe do tokarek
- Uchwyty robocze dla tokarek
- Tulejki zaciskowe i uchwyty ER
- Wykonywanie otworów
- Gwintowanie
- Wymiana narzędzi
- Przyrządowanie do obróbki
- Zestawy pakietów
- Ubrania i akcesoria
- Składanie i przewożenie
- Pomiary i przeglądy

HaasTooling.com

Haas Tooling sprzedaje wysokowydajne frezy trzpieniowe, głowice frezarskie, uchwyty narzędziowe i prawie wszystkie inne narzędzia, których potrzebuje Twój warsztat! To, co zaczęło się od narzędzi skrawających, rozszerzyło się teraz na inne kategorie narzędzi, w tym współpracę z liderami branży, takimi jak Kurt i Jergens. Sprzedajemy tylko narzędzia, w które wierzymy. Każda część z oferty dostępnej na HaasTooling.com zanim została wystawiona do sprzedaży przeszła rygorystyczne testy na maszynach Haas.

- Dostarczane bezpośrednio do Ciebie
- Przetestowane i sprawdzone na maszynach Haas; dostępne dla wszystkich maszyn
- Zestawy Ready2Run

4 Proste sposoby kupowania:

- Online • Z maszyny • W lokalnym HFO
- Z aplikacji MyHaas

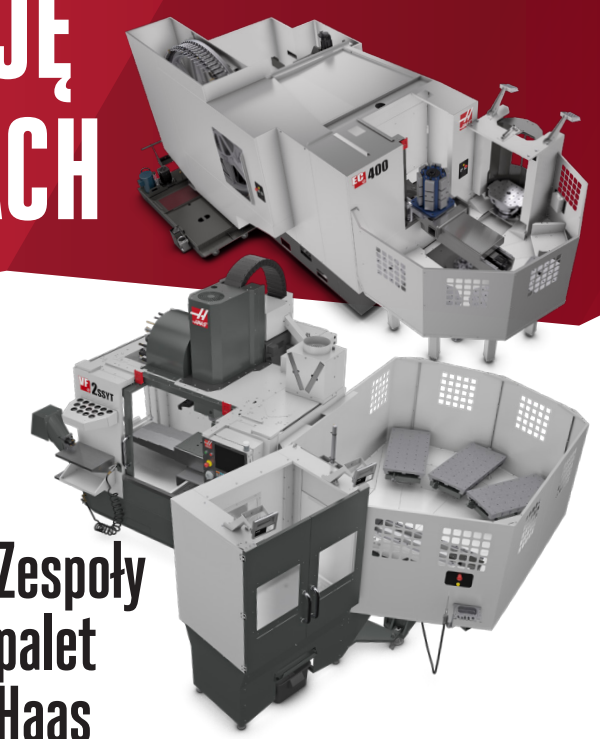
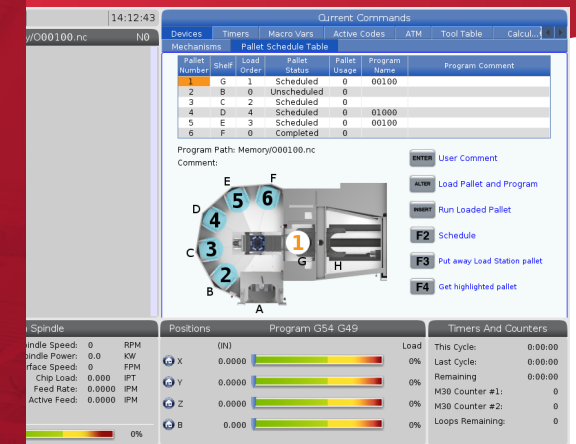


PRZEWODNIK PO MODELACH



WYSOKOWYDAJNE OBRABIARKI

AUTOMATYZACJĘ MAMY W GENACH



Zespoły palet Haas

Systemy zespołu palet Haas są idealne do produkcji wielkoseryjnej lub zróżnicowanej obróbki / obróbki małoseryjnej. Bezproblemowo integrują się z układem sterowania Haas, który obejmuje uproszczoną tabelę harmonogramów palet, która umożliwi funkcje planowania palet z jednego dedykowanego ekranu.

Palety można planować indywidualnie zgodnie z wymaganiami dotyczącymi priorytetu i kolejności, umożliwiając obróbkę części o wysokim priorytecie jako pierwszych lub części. Wypełnione palety są automatycznie zwracane do miejsca przechowywania lub mogą być wysyłane do chronionej stacji operatorskiej w celu natychmiastowego rozładunku i ponownego załadunku.



Całkowicie oprogramowany w Haas Control!

Pakiety Haas Robot Package

- Pakiet 1 obciążenie do 7kg, 6-osiowy system robotyczny
- Pakiet 2 obciążenie do 25kg, 6-osiowy system robotyczny
- Pakiet 3 obciążenie do 50kg, 6-osiowy system robotyczny

Pakiety Haas Robot Package to kompleksowe i zautomatyzowane rozwiązania dla Twojej maszyny Haas. Zestaw zawiera wszystkie elementy niezbędne do rozpoczęcia automatycznego ładowania i rozładowywania części (robot, podstawa, ogrodzenie zabezpieczające itp.), dzięki czemu możesz rozpocząć w pełni zautomatyzowaną pracę w kilka godzin, a nie dni.

DOSTĘPNOŚĆ PAKIETÓW ROBOT PACKAGE:

- Wszystkie pionowe centra obróbkowe od VF-1 do VF-11, zarówno model 40T, jak i 50T.
- Wszystkie modele VM
- UMC-350HD i UMC-500/750/1000
- Wszystkie centra tokarskie od ST-10 do ST-35, w tym modele z osią Y
- Już teraz dostępne również na seriach DT i DM

DOWIEDZ SIĘ WIĘCEJ
WWW.HAASCNC.COM

Maszyna z dostępnymi opcjami:

△ Automatyczny podajnik detali

● Zespół palet

■ System robota



Małe

▲ ■ VF-1	20" x 16" x 20" (xyz) 508 x 406 x 508 mm	■ VF-4SS Super Speed	50" x 20" x 25" (xyz) 1270 x 508 x 635 mm	■ VF-7	84" x 32" x 30" (xyz) 2134 x 813 x 762 mm
▲ ■ VF-2	30" x 16" x 20" (xyz) 762 x 406 x 508 mm	■ VF-5	50" x 26" x 25" (xyz) 1270 x 660 x 635 mm	■ VF-7/50	84" x 32" x 30" (xyz) 2134 x 813 x 762 mm
▲ ■ VF-2SS Super Speed	30" x 16" x 20" (xyz) 762 x 406 x 508 mm	■ VF-5SS Super Speed	50" x 26" x 25" (xyz) 1270 x 660 x 635 mm	■ VF-8	64" x 40" x 30" (xyz) 1626 x 1016 x 762 mm
■ VF-2TR 5-osiowy	30" x 16" x 20" (xyz) 762 x 406 x 508 mm	■ VF-5TR 5-osiowy	50" x 26" x 25" (xyz) 1270 x 660 x 635 mm	■ VF-8/50	64" x 40" x 30" (xyz) 1626 x 1016 x 762 mm
▲ ■ VF-2YT	30" x 20" x 20" (xyz) 762 x 508 x 508 mm	■ VF-5XT	60" x 26" x 25" (xyz) 1524 x 660 x 635 mm	■ VF-9	84" x 40" x 30" (xyz) 2134 x 1016 x 762 mm
▲ ■ VF-2SSYT Super Speed	30" x 20" x 20" (xyz) 762 x 508 x 508 mm	■ VF-5/50	50" x 26" x 25" (xyz) 1270 x 660 x 635 mm	■ VF-9/50	84" x 40" x 30" (xyz) 2134 x 1016 x 762 mm

Średnie

■ VF-3	40" x 20" x 25" (xyz) 1016 x 508 x 635 mm	■ VF-5/50TR 5-osiowy	50" x 26" x 25" (xyz) 1270 x 660 x 635 mm	■ VF-10	120" x 32" x 30" (xyz) 3048 x 813 x 762 mm
■ VF-3SS Super Speed	40" x 20" x 25" (xyz) 1016 x 508 x 635 mm	■ VF-5/50XT	60" x 26" x 25" (xyz) 1524 x 660 x 635 mm	■ VF-10/50	120" x 32" x 30" (xyz) 3048 x 813 x 762 mm
■ VF-3YT	40" x 26" x 25" (xyz) 1016 x 660 x 635 mm	■ VF-6/50	64" x 32" x 30" (xyz) 1626 x 813 x 762 mm	■ VF-11	120" x 40" x 30" (xyz) 3048 x 1016 x 762 mm
■ VF-3SSYT Super Speed	40" x 26" x 25" (xyz) 1016 x 660 x 635 mm	■ VF-6/50TR 5-osiowy	64" x 32" x 30" (xyz) 1626 x 813 x 762 mm	■ VF-11/50	120" x 40" x 30" (xyz) 3048 x 1016 x 762 mm
■ VF-3YT/50	40" x 26" x 25" (xyz) 1016 x 660 x 635 mm	■ VF-6/50TR 5-osiowy	64" x 32" x 30" (xyz) 1626 x 813 x 762 mm	VF-12	150" x 32" x 30" (xyz) 3810 x 813 x 762 mm
■ VF-4	50" x 20" x 25" (xyz) 1270 x 508 x 635 mm	■ VF-6/50TR 5-osiowy	64" x 32" x 30" (xyz) 1626 x 813 x 762 mm	VF-12/50	150" x 32" x 30" (xyz) 3810 x 813 x 762 mm

Seria narzędziowa

TM-0	20" x 12" x 16" (xyz) 508 x 305 x 406 mm	TL-1	16" x 30" (maks. pow. skrawania) 406 x 762 mm
TM-0P	20" x 12" x 16" (xyz) Magazyn narzędzi 508 x 305 x 406 mm	TL-2	16" x 48" (maks. pow. skrawania) 406 x 1219 mm
TM-1	30" x 16" x 16" (xyz) 762 x 406 x 406 mm	TL-1-EDU	16" x 30" (maks. pow. skrawania) 406 x 762 mm
TM-1P	30" x 16" x 16" (xyz) Urządzenie do wymiany narzędzi 762 x 406 x 406 mm		
TM-2	40" x 16" x 16" (xyz) 1016 x 406 x 406 mm		
TM-2P	40" x 16" x 16" (xyz) Magazyn narzędzi 1016 x 406 x 406 mm		

Robot Pakiety



Pakiet 1 obciążenie do 7 kg, 6-osiowy system robotyczny

Pakiet 2 obciążenie do 25 kg, 6-osiowy system robotyczny

Pakiet 3 obciążenie do 50 kg, 6-osiowy system robotyczny

Pełna integracja z mechanizmem Haas Control
Bez integracji z zewnętrznym oprzyrządowaniem.

Maszyny uniwersalne

UMC-350 Stożek 30	15" x 14" x 12" (xyz) 381 x 356 x 305 mm	UMC-1000-P Profilowanie	40" x 25" x 25" (xyz) 1016 x 635 x 635 mm
■ UMC-350HD Stożek 40	15" x 14" x 12" (xyz) 381 x 356 x 305 mm	● UMC-1000SS Super Speed	40" x 25" x 25" (xyz) 1016 x 635 x 635 mm
■ UMC-500	24" x 16" x 16" (xyz) 610 x 406 x 406 mm	UMC-1000SS-P Super Speed + Profilowanie	40" x 25" x 25" (xyz) 1016 x 635 x 635 mm
■ UMC-500SS Super Speed	24" x 16" x 16" (xyz) 610 x 406 x 406 mm	● UMC-1250 Super Speed	50" x 30" x 28" (xyz) 1270 x 762 x 711 mm
■ UMC-750	30" x 20" x 20" (xyz) 762 x 508 x 508 mm	● UMC-1250SS Super Speed	50" x 30" x 28" (xyz) 1270 x 762 x 711 mm
■ UMC-750SS Super Speed	30" x 20" x 20" (xyz) 762 x 508 x 508 mm	UMC-1500-DUO Podwójny stół	60" x 20" x 20" (xyz) 1524 x 508 x 508 mm
■ UMC-1000	40" x 25" x 25" (xyz) 1016 x 635 x 635 mm	UMC-1500SS-DUO Podwójny stół Super Speed	60" x 20" x 20" (xyz) 1524 x 508 x 508 mm

Seria Drill/Tap/Mill

DT-1 Stożek 30	20" x 16" x 15,5" (xyz) 508 x 406 x 394 mm
DT-2 Stożek 30	28" x 16" x 15,5" (xyz) 711 x 406 x 394 mm
DM-1 Stożek 40	20" x 16" x 15,5" (xyz) 508 x 406 x 394 mm
DM-2 Stożek 40	28" x 16" x 15,5" (xyz) 711 x 406 x 394 mm

Frezarki kompaktowe

CM-1	12" x 10" x 14" (xyz) 305 x 254 x 356 mm
------	---



Seria suwnic bramowych

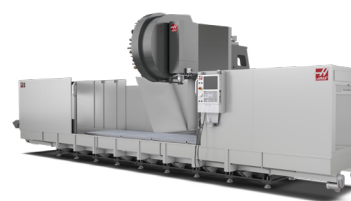
GR-510	121" x 61" x 11" (xyz) 3073 x 1549 x 279 mm
GR-712	145" x 85" x 11" (xyz) 3683 x 2159 x 279 mm
GM-2 3-osiowy	145" x 87,5" x 22" (xyz) 3683 x 2223 x 559 mm
GM-2-5AX 5-osiowy	145" x 87,5" x 39,4" (xyz) 3683 x 2223 x 1000 mm

Mini Frezarki

Minifrezarka	16" x 12" x 10" (xyz) 406 x 305 x 254 mm
Minifrezarka 2	20" x 16" x 14" (xyz) 508 x 406 x 356 mm
Super minifrezarka	16" x 12" x 10" (xyz) 406 x 305 x 254 mm
Super minifrezarka 2	20" x 16" x 14" (xyz) 508 x 406 x 356 mm
Minifrezarka-EDU	16" x 12" x 10" (xyz) 406 x 305 x 254 mm

Frezarka stołowa

Frezarka stołowa	6" x 10" x 3" (xyz) 152 x 254 x 76 mm
------------------	--



Bardzo duże centra VMC

VS-1	100" x 50" x 50" (xyz) 2540 x 1270 x 1270 mm
VS-3	150" x 50" x 50" (xyz) 3810 x 1270 x 1270 mm

Seria ST

Standardowe

■ ST-10*	12" x 16" (maks. pow. skrawania) Pręt 1,75" (44 mm) 305 x 406 mm
■ ST-15*	12" x 16" (maks. pow. skrawania) Pręt 2,5" (63,5 mm) 305 x 406 mm
▲ ■ ST-20*	13" x 22,5" (maks. pow. skrawania) Pręt 2,5" (63,5 mm) 330 x 572 mm
▲ ■ ST-25*	13" x 22,5" (maks. pow. skrawania) Pręt 3,0" (76 mm) 330 x 572 mm
▲ ■ ST-28*	13" x 22,5" (maks. pow. skrawania) Pręt 4,0" (102 mm) 330 x 572 mm
■ ST-30*	15" x 32,5" (maks. pow. skrawania) Pręt 3,0" (76 mm) 381 x 826 mm
■ ST-35*	15" x 32,5" (maks. pow. skrawania) Pręt 4,0" (102 mm) 381 x 826 mm

Oś Y

▲ ■ ST-10Y*	12" x 16" (maks. pow. skrawania) Pręt 1,75" (44 mm) 305 x 406 mm
▲ ■ ST-15Y*	12" x 16" (maks. pow. skrawania) Pręt 2,5" (63,5 mm) 305 x 406 mm
▲ ■ ST-20Y*	11,75" x 22,5" (maks. pow. skrawania) Pręt 2,5" Bar (63,5 mm) 298 x 572 mm
▲ ■ ST-25Y*	11,75" x 22,5" (maks. pow. skrawania) Pręt 3,0" (76 mm) 298 x 572 mm
▲ ■ ST-28Y*	11,75" x 22,5" (maks. pow. skrawania) Pręt 4,0" (102 mm) 298 x 572 mm
■ ST-30Y*	13,75" x 32,5" (maks. pow. skrawania) Pręt 3,0" (76 mm) 349 x 826 mm
■ ST-35Y*	13,75" x 32,5" (maks. pow. skrawania) Pręt 4,0" (102 mm) 349 x 826 mm

Dwuwrzeczionowe

DS-30Y	18" x 23" (maks. pow. skrawania) Pręt 3,0" (76 mm) 457 x 584 mm
--------	---

Duży otwór

ST-40	25,5" x 44" (maks. pow. skrawania) Pręt 4,0" (102 mm) 648 x 1118 mm
ST-40L	25,5" x 80" (maks. pow. skrawania) Pręt 4,0" (102 mm) 648 x 2032 mm
ST-45	25,5" x 44" (maks. pow. skrawania) Otwór 7,0" (178 mm) 648 x 1118 mm
ST-45L	25,5" x 80" (maks. pow. skrawania) Otwór 7,0" (178 mm) 648 x 2032 mm
ST-55	25,5" x 80" (maks. pow. skrawania) Otwór 12,5" (318 mm) 648 x 2032 mm

Modele z długim łóżem

■ ST-10LY	12" x 32,5" (maks. pow. skrawania) Pręt 1,75" (44 mm) 305 x 826 mm
■ ST-10LY	12" x 32,5" (maks. pow. skrawania) Pręt 1,75" (44 mm) 305 x 826 mm
■ ST-15L	12" x 32,5" (maks. pow. skrawania) Pręt 2,5" (64 mm) 305 x 826 mm
■ ST-15LY	12" x 32,5" (maks. pow. skrawania) Pręt 2,5" (64 mm) 305 x 826 mm
■ ST-20L	13" x 42,5" (maks. pow. skrawania) Pręt 2,5" (63,5 mm) 330 x 1080 mm
■ ST-20LY	11,75" x 42,5" (maks. pow. skrawania) Pręt 2,5" (63,5 mm) 298 x 1080 mm
■ ST-25L	13" x 42,5" (maks. pow. skrawania) Pręt 3,0" (76 mm) 330 x 1080 mm
■ ST-25LY	11,75" x 42,5" (maks. pow. skrawania) Pręt 3,0" (76 mm) 298 x 1080 mm
■ ST-28L	13" x 42,5" (maks. pow. skrawania) Pręt 4,0" (102 mm) 330 x 1080 mm
■ ST-28LY	11,75" x 42,5" (maks. pow. skrawania) Pręt 4,0" (102 mm) 298 x 1080 mm
■ ST-30L	15" x 62,5" (maks. pow. skrawania) Otwór 3" (76 mm) 381 x 1588 mm
■ ST-30LY	13,75" x 62,5" (maks. pow. skrawania) Otwór 3" (76 mm) 349 x 1588 mm
■ ST-35L	15" x 62,5" (maks. pow. skrawania) Pręt 4,0" (102 mm) 381 x 1588 mm
■ ST-35LY	13,75" x 62,5" (maks. pow. skrawania) Pręt 4,0" (102 mm) 349 x 1588 mm

Tokarka uchwytowa

CL-1 Pręt 1" (25 mm)	1" x 8" (maks. pow. skrawania) 25,4 x 203 mm
-------------------------	---

Seria EC

● EC-400 Stożek 40	22" x 25" x 22" (xyz) 559 x 635 x 559 mm
EC-500 Stożek 40	32" x 25" x 28" (xyz) 813 x 635 x 711 mm
EC-500/50 Stożek 50	32" x 25" x 28" (xyz) 813 x 635 x 711 mm
EC-630 Stożek 50	40" x 37" x 40" (xyz) 1016 x 940 x 1016 mm
EC-1600 Stożek 50	64" x 50" x 32" (xyz) 1626 x 1270 x 813 mm
EC-1600ZT Stożek 50	64" x 50" x 40" (xyz) 1626 x 1270 x 1016 mm
EC-1600ZT-5AX 5-osiowy / Stożek 50	64" x 50" x 40" (xyz) 1626 x 1270 x 1016 mm

Seria VR

VR-8 Głowica 2-osiowa	64" x 40" x 42" (xyz) 1626 x 1016 x 1067 mm
VR-9 Głowica 2-osiowa	84" x 40" x 42" (xyz) 2134 x 1016 x 1067 mm
VR-11 Głowica 2-osiowa	120" x 40" x 42" (xyz) 3048 x 1016 x 1067 mm
VR-14 Głowica 2-osiowa	150" x 40" x 42" (xyz) 3810 x 1016 x 1067 mm

STOŁY OBROTOWE I APARATY PODZIAŁOWE

Mały stół obrotowy

HRT100 HRT100 HRT160SP HRT160SS HRC160 HRT160-2 HRTA5	
---	--

Pojedyncze wrzeciono

HA5C HA5C-T HA5CS	
-------------------------	--

Średni produkt obrotowy

HRT210 HRT210SS HRT210SP HRT210M HRT210-2 HRTA6 HRT310 HRT310SP HRT310SS	
--	--

Systemy wielowrzeczionowe

HA5C2 HA5C2-T HA2TS HA5C3 HA5C4	
---	--

Frezarka z bębno o osi poziomej

TR160 TR160-2 TR200Y TR210 TR310 TR500SS	
---	--

Nachylony obrotowy

TRT70 TRT100 TRT160 TRT210 TRT310	
---	--

Stół obrotowy z otworem przelotowym

TH240 TH450	
----------------	--

Nachylony aparat podziałowy

T5C T5C2 T5C3 T5C4	
-----------------------------	--

Na ilustracjach przedstawiono modele z wyposażeniem opcjonalnym. Dane techniczne mogą ulec zmianie bez wcześniejszego powiadomienia. Urządzenia przedstawione bez zachowania skali. Niektóre modele mogą nie być dostępne we wszystkich regionach. Informacje o dostępności można uzyskać w najbliższym punkcie sprzedaży fabrycznej Haas.

*Wykajcające wrzeciono przechwytyjące dostępne, ale niekompatybilne z APL.